

# SEOKYEONG UNIVERSITY

서경, 인생을 바꾸는 힘



## CONTENTS

03	PROLOGUE / INTRO	17	서경의 발자취	19	건학이념 / 교육목적 / 인재상 / 비전 / 핵심역량	21	서경의 오늘	23	실용·창의·융합·혁신의 서경교육
27	SEOKYEONG PEOPLE	35	주목받는 서경의 학과(부) 경쟁력	95	EPILOGUE / OUTRO	97	캠퍼스맵	98	서경대학교 캐리커 / 입학상담



---

PROLOGUE / INTRO

대한민국 속  
서울의 중심 대학





---

PROLOGUE / INTRO

76년의 역사,  
실용을 이끌고 혁신으로 앞서다





---

PROLOGUE / INTRO

사람의 가치를 높이고 세상을 이롭게 하는데  
실제로 도움이 되어야 한다는 교육철학





---

PROLOGUE / INTRO

생각의 혁신을 위한 수업의 혁신  
전공을 넘나드는 협업과 융합 교육





---

PROLOGUE / INTRO

무엇이든 할 수 있고  
어떤 꿈이든 응원하는 캠퍼스





---

PROLOGUE / INTRO

시대가 요구하고 사회가 필요로 하는  
CREOS형 창의융합 실용인재 양성





국민과 소통하고  
사회적 가치를 창출하는 곳

1. KBS 열린음악회 (2017.9.1)
2. KBS 전국노래자랑 (2023.4.22)
3. SBS 런닝맨 (2020.3.1)
4. KBS 안녕하세요 (2018.3.25)



서경의 발자취





# History 주요 연혁

- 1947** 재단법인 '한국학원'에서 '한국대학' 설립·개교
- 1955** '국제대학'으로 교명 변경
- 1987** 학교법인 '성한학원'(현 학교법인 '서경대학원')에서 '국제대학' 인수
- 1988** 서울 중구 장충동에서 성북구 정릉동으로 캠퍼스 이전
- 1989** 학교법인 '성한학원'에서 학교법인 '국제대학원' 독립·신설, '국제대학' 운영 전담
- 1992** 학교법인 '국제대학원'에서 학교법인 '서경대학원'으로 법인명칭 변경 '서경대학교'로 교명 변경, '종합대학교' 승격, 대학원 개원
- 2004** 산학협력단 설립
- 2007** 학생군사교육단(ROTC) 창설  
4년제 대학 중 서울지역 최초로 군사학과 신설
- 2008** 새로운 UI(University Identity) 제정·선포
- 2009** 서경대 랜드마크인 미래형 유비쿼터스 첨단 복합 건축물 '유담관'(연면적 51,484m) 개관
- 2012** 남양주 528,926㎡ 규모의 대지에 레포츠허스 레지덴셜 캠퍼스 '서경청소년수련원'(연면적 9623㎡) 설립
- 2014** 국내 최대 규모의 뮤지션&레코딩 스튜디오 '서경레코딩스튜디오'(연면적 466㎡) 설립

- 2015** 공연예술인재 창작공간 크리에이티브센터(연면적 3,566㎡) 개원
- 2016** 서경대학교를 상징하는 '파워 아이콘'과 함께 서경대 대표 캐릭터인 '파워 프렌즈'제작 메인 캐릭터 '스콘', 단과대별 캐릭터 '휴니언'(인문사회과학 대학), '엔지'(이공대학), '아티'(공연예술대학), '비아트'(미용예술대학), '디모'(디자인&영상대학), '칸버'(융합대학)
- 2017** 단과대학 규모로는 세계 최초인 '미용예술대학' 신설  
교육부 4주기 교원양성기관 평가 최우수 A등급 획득
- 2018** 서울 대학로에 최첨단 복합문화예술 공연장인 '서경대학교 공연예술센터'(연면적 6,378㎡) 개관  
교육부 2주기 대학기본역량진단평가 자율개선대학 선정
- 2019** 서울 주요 대학 중 졸업생 취업률 5위 기록 (70.2%, 2019년 졸업생 기준)  
서경 SKON 어린이집 개원
- 2020** '대학기관평가인증' 획득 (한국대학교육협의회 대학기관평가)  
2020학년도 정시모집 신입생 경쟁률 10.53대 1로 서울 1위, 전국 2위
- 2021** 교육부 3주기 대학기본역량진단 평가 '일반재정지원대학' 선정
- 2022** 대학혁신지원사업, 주요국가학생초청연수사업, 부처협업형인재양성사업, 서울캠퍼스스타운사업 등 8개 정부 및 지자체 사업 선정 및 참여
- 2023** 졸업생 취업률 서울지역 42개 4년제 대학 (학생수 5천명 이상) 중 5위 달성(71.2%)  
8년 연속 교육국제화역량 '우수인증대학' 선정  
4년 연속 국가군로장학 취업연계 중점 대학 선정  
해외취업 연수사업 대학연합과정 선정  
소프트웨어전문인재양성사업 선정

## 건학이념

홍익인간의 정신을 이어받아 학문을 연구하고 교수하여 유능한 인재를 양성함으로써 인류 공영의 이상사회 구현에 기여한다.

## 인재상

‘CREOS형 글로벌 리더’, CREOS는 ‘창조하다’라는 뜻을 가진 라틴어 ‘CREO’와 나눔(Sharing)의 첫 문자 S를 조합한 것으로, CREOS의 각 문자는 Creativity, Response, Experience, Obligation, Sharing을 의미. 이는 서경대학교가 양성하는 인재가 가져야 할 덕목으로 창의적이고, 상호 소통하며, 현장경험이 풍부하고, 책임감과 의무감이 강하며, 나눔을 실천하는 사람을 뜻한다.

## 핵심역량

### 창의역량

창의적 사고와 태도 향상을 통하여 신선하면서도 활용적인 아이디어를 고민해내고 이를 효과적으로 표현하고 활용하고자 하는 능력

### 문제해결역량

문제의식을 가지고 문제를 민감하게 인지하고 문제상황, 원인, 기대 수준을 정확하게 분석하여 파악하고 문제해결을 위한 정보를 수집하여 대안을 개발하고 최적안을 선택, 실행하여 문제를 해결하는 능력

### 대인관계역량

공동의 목표를 위해 집단 구성원들과 협력하여 주도적으로 역할을 수행할 뿐만 아니라 공동체의식과 봉사의식을 바탕으로 사회에 기여할 수 있는 능력

## 교육목적

민족과 인류 사회 발전에 필요한 심오한 학술 이론과 유용한 응용 방법을 연구·교수하고, 건전한 인격을 함양·도야하는 전인교육을 실시하여 지혜(智慧)·인의(仁義)·용기(勇氣)를 갖춘 지도적 인재를 양성한다.

## 비전

‘CREOS형 글로벌 리더’를 양성하여 실용학문을 최고가치로 하는 글로벌 실용교육 중심 대학으로 도약. 이를 위해 창의적인 실용교육, 공동체 역량 결집, 교육 및 경영 인프라 혁신 등 3대 발전전략 수립. 수요자 중심의 실용적인 전공교육, 융복합 교육의 활성화, 글로벌 역량 강화, 연구와 산학협력 강화, 핵심 브랜드 구축, 캠퍼스 환경 선진화 등 16개 핵심과제 추진

### 글로벌역량

세계화 맥락에서 효과적인 의사소통을 위해 필요한 외국어 구사능력과 다양한 문화를 편견없이 수용하고 국제적인 안목과 경험을 갖춘 글로벌 환경에 대응할 수 있는 능력

### 자기개발역량

자기이해를 바탕으로 스스로 비전과 목표를 설정하고 자기주도적인 태도로 자기관리를 하면서 진로를 지속적으로 탐색, 설계하면서 자신의 계발을 도모하는 능력

### 실무역량

실제 직무 및 산업현장에서 요구되는 기본적인 능력과 효과적인 의사소통 방식을 습득하여 이를 바탕으로 실제 직무 현장 경험 속에서 활용할 수 있는 능력



서경의 오늘

# 수치로 보는 서경대학교

## 3개 캠퍼스

창의융합 실용교육 중심 스마트 캠퍼스 '정릉 캠퍼스'  
융합예술 특성화 캠퍼스 '대학로 서경대 공연예술센터'  
레포트 중심 레지덴셜 캠퍼스 '남양주 서경청소년수련원'

학생수 **8,773명**

교수진 **405명**

**6개 / 27개 / 25개**  
단과대 / 학과(부) / 전공

**7,486명**

장학금 받는 학생 수  
(수혜율 85.3% 중복수령 포함)

신입생  
경쟁률 **3년 연속 1위**

2018학년도, 2019학년도, 2020학년도 정시모집  
서울 지역 42개 4년제 대학 중

졸업생  
취업률 **4년 연속**

**TOP10**

2019년, 2020년, 2021년, 2022년 졸업생 기준  
서울 지역 42개 4년제 대학 중 학생 수 5천명 이상 대학

외국인  
유학생 수 **서울 2위**

765명 (5천명 이상 1만명 미만 규모 대학) (2022)

산학협력  
프로그램 **180개**

대학  
브랜드 평판 **전국 17위**

한국기업평판연구소 전국 100대 대학 분석 (2021.12)

QS 아시아  
대학 순위 평가 **500위권 진입**  
(2019)

# 군사 학과 서울지역 4년제

대학 중 최초 설립

# 모델 연기 전공 전국 4년제

남녀공학 대학 중 유일

# 세계최초 4년제 미용예술 단과대학

운영(학사, 석사, 박사)

# 현장실무형 프로덕션 시스템

(통합형 공연예술  
창의인재 양성 프로그램)

국내 최초 교육과정에 도입

신입생  
경쟁률 **18.8대 1** (2022)

취업률 **71.2%** (2022)

**22.74명**  
전임교원 1인당 학생 수 (2022)

**93.1권**  
학생 1인당 도서자료 수 (2022)

**66.9%**  
전임교원 강의 담당 비율 (2023)

**11,716,045원**  
학생 1인당 교육비 (2022)

**3,309,068원**

학생 1인당 연간 장학금 (2022)

**17개국 60개 대학 국제교류**

**2018 공식후원**  
평창 동계올림픽 및 패럴림픽 뷰티분야

정부 및 지자체 **10개** (2023.4)  
사업 선정

대학혁신지원사업 선정

교육국제화역량 우수인증대학 선정

국가근로장학 취업연계 중점대학사업 선정

주요국가학생초청연수사업 위탁기관 선정

정부초청외국인장학생 수탁대학 선정

서울시 캠퍼스타운사업 '종합형' 선정

서울시립청소년음악센터 위탁운영기관 선정

부처협업형 인재양성사업 선정

소프트웨어전문인재양성사업 선정

해외취업연수사업 대학연합과정 선정



### 교양교육과 전공교육 과정을 역량중심, 미래기술중심, 디지털 네이티브에 맞게 혁신

교양 및 전공을 현대사회에 꼭 필요한 역량을 키울 수 있는 과목중심으로 재편하고 협업수업을 통해 수업효과 제고 또, 교육과정을 미래기술을 만드는 법을 교육하는 패러다임으로 전환하고 미래사회 수요에 기반한 맞춤형 뉴 전공의 신설 및 전공기초교육 강화. 아울러 디지털 네이티브 세대의 등장에 맞춰 교육과정과 교육방식을 스마트 교육체제로 전환



### 4차 산업혁명 시대에 적합한 인재양성 위해 교육방법 혁신

학생들이 학습내용을 스스로 찾아 학습하는 법을 익힐 수 있도록 교육 패러다임 전환. 이와 함께 무크 확대, 인공지능 기반 개별 학습체제 구축, PBL, 플립러닝 등을 통해 학생중심 학습환경 구축. 또, 학생들이 강의내용을 숙지한 후 그것을 직접 체험하고, 활동함으로써 수업에서 배운 지식이 개인의 역량으로 체화되도록 수업을 체험과 활동중심으로 변경



### 비교과와 교양, 전공 상호 연계

역량별 비교과 프로그램을 다양하게 개설하고, 이러한 비교과 프로그램들이 교양, 전공과 철저히 연계 되도록 운영. 이같은 연계를 통해 비교과 프로그램에서 배운 역량이 교양, 전공을 통해 한층 심화되도록 지도



### 교육 내용과 방법의 변화에 맞게 학습공간을 미래형 교육공간으로 혁신

PBL(Problem Based Learning), 플립러닝(Flipped Learning) 수업을 교육과정에 도입함에 따라 새로운 교육 내용 및 방법에 맞춰 수업공간을 신설하고 관련 시설과 장비 등을 도입 또, 가상현실, 증강현실을 활용한 수업이 이루어지도록 VR미래융합센터 등을 설치, 운영하고 있으며, 이노베이션 스페이스 등 다양한 혁신적 교육공간도 확보







### 국내 최초로 6대 교육 플랫폼 구축

순환형 학사과정 운영 플랫폼, 미래형 교양 및 전공 교육과정 플랫폼, 통합연계형 비교과 운영 플랫폼, 교육 질관리 토탈 플랫폼, 교수역량 지원 플랫폼, 스마트 스페이스 플랫폼 등 6대 교육 플랫폼을 국내 최초로 구축. '셉(SEP)'으로 명명된 이 6대 교육 플랫폼을 통해 미래형 대학으로 도약



### 현장실무형 프로덕션 시스템 교육과정 운영

실무현장과 동일한 전문적이고 특화된 교육프로그램으로 2015년 서경대가 국내 최초로 도입, 현재 까지 운영. 예술·디자인·영상 분야 15개 학과 및 전공 학생들과 외부 예술 전문가들의 실험적 협업 통해 매년 다채로운 무대 선사. 주 전공 외에 다른 학문을 학습할 수 있고 다양한 취업군을 미리 경험할 수 있어 취업에도 유리



### 다양한 진로 및 취·창업 프로그램 운영

진로와 취·창업을 종합적으로 지원하는 CLC ZONE 운영, 다양한 학생 수요 맞춤형 비교과 프로그램 및 컨설팅 운영, 취·창업동아리 및 각종 캠프, 경진대회 운영, 취업연계 중점대학사업 및 현장실습학기제 연계 지원, 글로벌 현장학습 및 해외취업연수사업(K-MOVE) 운영, 캠퍼스타운 사업을 통한 체계적인 창업보육 연계 지원 등을 통해 학생들이 성공적으로 자신이 원하는 분야에 창업을 하거나 기업체에 입사할 수 있도록 지원



### 미래지향적인 원격교육 시스템 구축 및 운영

교내외 원격수업 콘텐츠, 블렌디드 러닝 등의 다양한 원격교육 수업 프로그램 안정적으로 운영. 또, 품질 높은 강의 콘텐츠 개발 위해 녹화형 강의실인 스마트 강의실과 최첨단 스튜디오 구축, 운영. ALC (Active Learning Classroom)와 Hybrid 강의실 만들어 플립 러닝, 캡스톤, PBL 수업 등이 가능하도록 교육환경 개선





# 서경인

## SEOKYEONG PEOPLE

광복 직후 황무지와 같았던 땅에서 몇 안 되는 학생으로 시작한 서경은 이제 4만 동문을 배출한 명문대학으로 성장했다. 한국 사회의 성장과 발전을 이끌었던 역사의 현장에는 언제나 서경인의 활약과 헌신이 있었다. 지혜, 인의, 용기의 서경정신을 배우고 익힌 서경인들은 오늘도 사회 각 분야에서 위정자로, 정부 관료로, 전문가로, 교육자로, 리더로 빛을 발하고 있다.



스콘 SKON  
서경대학교 캐릭터



김동연  
경기도지사, 법학과 78학번

경제부총리 겸 기획재정부 장관, 국무조정실장, 대통령실 국정과제비서관 등을 지낸 정통 경제 관료 출신. 6·1 전국동시지방선거에서 경기도지사에 당선돼 1400만 경기도민의 삶을 관장하는 경기도정을 이끌고 있다. 소년 가장으로 유년시절을 어렵게 보냈으며 상고 졸업 후 은행에 입사해 야간에는 대학에 다니며 주경야독한 끝에 입법고시와 행정고시를 동시에 합격한 입지전적 인물. 경제부총리를 역임한 이후 아주대 총장, 새로운물결당 대표 등을 지내다 2022년 대선에 출마, 차기 대권주자로 부상.



반장식  
한국조폐공사 사장, 법학과 74학번

기획예산처(현 기획재정부) 차관, 서강대학교 기술경영대학원 원장, 대통령 비서실 일자리수석을 역임했다. 농촌에서 태어나 은행에서 근무하면서 “꿈 꾸고 노력하면 이루어진다”는 그의 철학은 제21회 행정고등고시 합격을 이끌어냈다. 공직자로서 대한민국경제개발및기술정책수립에 기여하였고, 교수로서 기술 경영인을 양성하였다. 현재 한국조폐공사 사장으로 재직하며 화폐 제조가 기업 본연의 업(業)이었던 조폐공사를 디지털 경제의 신뢰 파트너, ICT 플랫폼 기업으로 변혁시키고 있다.



김낙순  
전 한국마사회 회장, 철학과 97학번

서울시의회 의원, 양천포럼 이사장, 영구아트무비 대표이사, 제17대 국회의원, 서울시립대 초빙교수, 한국마사회 회장 등을 지냈다. 작은 시골 마을에서 태어나 가난 때문에 중학교에 들어가지 못해 검정고시로 중학교 과정을 이수하는 등 어려운 청소년 시절을 보냈다. 하지만 ‘배움 없이는 발전도 없다’는 굳은 신념으로 학업에 정진해 모교에서 문화예술학 박사학위를 받았으며 정치인으로 교육자로 공기업CEO로 활동했다. 한국마사회 회장 재직 시에는 마사회의 혁신과 말산업의 육성을 이끌었다.

## SEOKYEONG PEOPLE



김원태  
서울강서경찰서장, 행정학과 91학번

서울경찰청 공공안녕정보외사부장, 경북경찰청 공공안전부장, 경찰청 정보협력과장, 서울해화서장, 경찰청 범죄정보과장을 지낸 순경 출신 경찰 공무원으로 지난 해 8월부터 전국에서 두 번째 규모의 대형 경찰서인 서울강서경찰서 서장으로 재임하고 있다. 어려운 가정형편으로 의경 제대와 함께 대학 복학을 포기하고 경찰에 입문한 뒤, 못 다한 학업의 꿈을 이어가기 위해 근무 경찰서까지 옮겨 가며 현직 경찰공무원 신분으로 지난 91년 행정학과에 입학하여 불규칙한 근무 환경에도 불구하고 학업을 마쳤고 현재도 박사 과정 학업을 이어가고 있으며, 시험과 특진, 심사 승진을 거듭하며 오늘에 이르고 있다. 특히, 가장 많은 수배자 검거와 포상금 수상 기록은 아직까지도 깨어지지 않고 있는 실무형 경찰공무원으로 경찰 내 96%를 점하고 있는 순경 출신 경찰관들의 롤 모델이 되고 있다.



권문경  
영화 및 드라마 분장팀장, 미용패션학부 미용전공 09학번

영화, 드라마 분장팀으로 시나리오를 분석해 극중 캐릭터를 디자인하고 촬영 현장에 메이크업, 헤어, 특수분장 등을 진행하고 있다. 영화작품으로는 '사바하', '장사리 915', '소리도 없이', '소방관', '밀수', '화사한 그녀' 등에 참여했고, 넷플릭스 시리즈 작품인 '스위트홈', '도적-칼의 소리' 등에 참여해 배우들의 메이크업, 헤어 및 특수분장 등을 담당하고 있다.



김지원  
퍼커셔니스트, 음악학부 10학번

육군본부 군악대, 강남심포니오케스트라, KBS 교향악단, 원주시향, 포항시향 등에서 단원 또는 프로연주자로 활동. 현재 경북도립교향악단 상임단원이면서 세계적인 타악기 회사 blackswamppercussion의 Educator로 활동하고 있다. 또, 경북대학교, 서경대학교 등에 실기강사로 출강해 타악기를 전공하는 학생들을 가르치는 일에도 힘을 쏟고 있다.



**박진경**  
경기도무용단 상임단원, 무용예술학과 12학번

국립정동극장 무용단 예술단원을 지냈으며, 현재 전순희 여울무용단 수석 단원, 경기도무용단 상임단원으로 활동하고 있다. 동아무용콩쿠르, Festival in Turkey 콩쿠르, KBS부산무용콩쿠르, 한·중 국제신인작가전 등 국내외 우수콩쿠르에서 금상 등 최고상을 수상했다. 한국무용제전, 국제춤페스티벌 등에 초청돼 공연하는 등 중견무용수로 대외활동도 활발히 하고 있다.



**이수혁**  
패션모델 겸 배우, 공연예술학과 모델연기전공 07 학번

YG 엔터테인먼트 소속, 2006년 정욱준 Lone Costume 패션쇼 모델로 데뷔. 독보적인 스타일의 톱 패션모델로 많은 디자이너들의 사랑을 받았다. 이후 2010년 영화 '이파네마 소년'을 통해 배우로 데뷔하게 되었고 그후로도 다양한 작품과 영화까지 출연을 이어가며 활발한 활동을 이어오고 있다. MBC 연기대상 미니시리즈부문 남자 신인상, 아시안 필름 어워즈 라이징 스타상 등 다수의 상을 수상했다. 샤프하고 특유의 분위기 있는 멋진 신체 외형, 매력적인 중저음의 목소리로 많은 팬들의 사랑을 받고 있다.



**안경찬**  
싱가포르 난양공과대학교(NTU) 박사과정, 전자공학과 05학번

서경대학교 전자공학학사 전자컴퓨터공학석사취득. 서경대학교 교수들의 지원과 추천으로 2018년 싱가포르 난양공과대학교(NTU) 박사과정에 입학했다. NTU에서 학비와 생활비 전액을 지원해주는 SINGA 장학금을 받았다. NTU는 세계 12위, 아시아 1위이며 석사 및 박사과정 동안 6편의 논문을 출판했다. 박사학위 취득 후 교육자로 후학 양성을 희망하고 있다.

## SEOKYEONG PEOPLE



정웅석  
인문사회과학대학장, 공공인재학부 교수, 한국형사소송법학회 회장

22년간 형사사법시스템과 국가수사구조체계 연구에 매진해온 형사법 이론가. 문재인정부 시절 검찰개혁 이슈가 본격적으로 떠오르기 전부터 이 분야를 연구한 터줏대감이자 동료들의 연구를 독려해온 석학이기도 하다. 한국법학교수회 수석부회장, 대검찰청 영미법 아카데미 회장 등을 역임한 바 있으며, 현재 한국형사소송법학회 회장, 대검찰청 검찰정책자문위원회 위원, 법무부 검/경 전문가 협의체 위원, 행정안전부 정책자문위원회 위원 등으로 활동하고 있다.



이철민  
나노화학생명공학과 교수, 환경보건 전문가

25년간 환경보건 전문가로 활동. 환경보건분야 첨단전문 연구인력 및 연구 기관에 필요한 R&D 전문가 양성 목표로 대학원 운영해 석·박사 배출. 환경 보건학회 학술위원장, 한국라돈협회 부회장, 화학물질안전원 화학사고 조사 자문위원, 한강유역환경청 환경영향평가 자문위원 등 다양한 대내외 활동을 하고 있다.



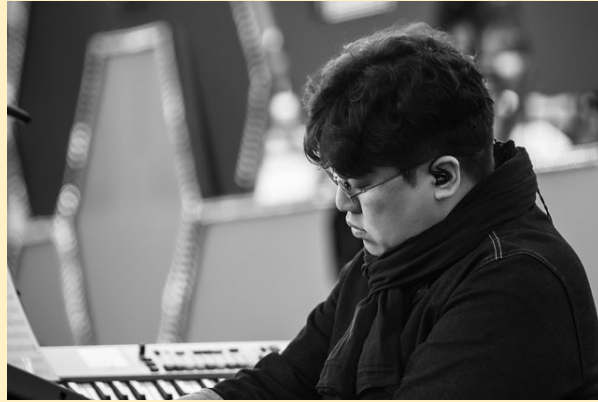
김재환 스포츠엔테크놀로지학과 학과장  
골프다이제스트 위대한 교수가 30인·네이버 지식백과 골프분야 선정

25년간 골프교습가로 활동한 골프로. 미국골프지도자협회 교수가 50인·매거진 최고 권위의 골프다이제스트 위대한 교수가 30인에 선정된 바 있으며, 스포츠한국 골퍼어워드 골프아카데미부문 대상을 수상했다. '프로 골퍼 김재환의 골프가이드' 등 20여 권의 골프교습서를 출간했다. 네이버 지식백과 골프분야에 선정됐고 내외경제TV의 골프 프로그램 메인MC로 활약하고 있다.



김명하  
아트엔테크놀로지학과 교수 문화체육관광부 연구개발기술기획책임자(PD)

산학연관의 풍부한 경험을 보유한 콘텐츠분야 기술전문가. 일본에서 컴퓨터 그래픽스 전공 후 방송사, 시각효과 스튜디오, 3D 온라인게임 등 다양한 디지털콘텐츠 개발경험을 가지고 있다. 한국전자통신연구원(ETRI)에서 기술융합 콘텐츠 연구개발을 총괄했고 현재 문화체육관광부 연구개발 기술기획책임자(PD)로 활동하면서 한류 영향력 확대와 K-컬처 글로벌 산업화에 힘을 쏟고 있다.



송성경 실용음악학부 교수, MBC '놀면 뭐하니' 음악감독, 윤종신, 임재범, 브라운 아이드 소울 등의 작곡, 편곡 참여

피아노 전공. 비, 인피니트, 원더걸스 등과 월드투어 공연의 건반 연주자로 활동했고 박효신, GOD, 하동균, 러블리즈, 정준일 등 많은 가수들과 콘서트 세션 연주자로도 활동했다. 또한 각종 앨범의 편곡을 하면서 MBC '놀면 뭐하니' 프로그램의 음악감독도 함께 했다. 현재는 다수의 공연 세션 연주와 월간 윤종신, 임재범, 브라운 아이드 소울 등의 작곡, 편곡에 참여하며 대외 활동을 활발히 하고 있다.



김지상  
토목건축공학과 교수, 한국콘크리트학회 회장

30여 년간 콘크리트 구조 및 재료 연구 전문가로 교육 및 연구개발 활동을 하고 있다. 콘크리트 교량의 피로 거동 연구, 초고성능 콘크리트의 부착 설계 등의 연구를 수행해 왔다. 국토교통부 중앙심의위원회 설계분과 위원, 국가건설기준센터 콘크리트 기준 위원장, 서울특별시 옴부즈만, 대한토목학회 부회장 등 활발한 외부 활동을 통해 우리나라 콘크리트 기술 발전에 큰 역할을 하고 있다.

## SEOKYEONG PEOPLE



정지은  
영화영상학과 대학원, 영화편집감독, 영화 편집실 <뽀드걸> 대표

영화영상학과 대학원에 재학 중이며, 현재 영화 편집실 <뽀드걸>의 대표를 맡고 있다. '남산의 부장들' '행복의 나라로' '더 문' '킬링 로맨스' '크리스마스 선물' '정직한 후보' '허스토리' 등의 작품을 만든 영화편집감독으로 활동하고 있다. 상업영화뿐만 아니라 JTBC, 넷플릭스의 드라마 제작에도 참여하고 있다. CJ문화재단의 영화감독 육성프로그램에 편집 멘토로 활동하며 인재 양성에도 힘쓰고 있다.



정나영  
실용음악학부 20학번, 밴드 더 픽스(THE FIX) 소속 기타리스트

2021년 10월 JTBC 슈퍼밴드2에서 더 픽스(The Fix)팀 멤버로 본선에 진출하면서 많은 사람들에게 얼굴을 알렸다. 그 후에도 슈퍼밴드2 전국 투어 서울, 부산 공연, LG U+ 사운드바 및 Tv 광고 촬영, Live on 뮤직페스티벌 롤링홀 공연, 널디 광고 촬영, 인메이트 더 픽스 단독콘서트 개최 등 다양한 활동을 통해 활동영역을 넓혀가고 있다.



장민선  
광고홍보콘텐츠학과 21학번, 제43회 제일기획 아이디어 페스티벌 동상 수상

2022년, 대한민국 최고의 광고인재 등용문인 제43회 제일기획 아이디어 페스티벌 디지털영상 콘텐츠부문 '동상' 수상. 2022년 장애인 인식개선 광고 공모전과 각종 숏폼 공모전에서 우수상을 수상했다. 2021년부터 광고인이 되고자 하는 꿈을 가지고 끊임 없는 도전을 시작했다. 학과 내 광고연구회 멤버로 다양한 광고와 콘텐츠를 제작하며 연구하고 있다.



신보라  
국제비즈니스어학부 불어 전공 12학번, 아이돌 가수이자 배우

9인조 걸그룹 구구단의 멤버였으며, '하나'라는 활동명으로 1단, 리더, 메인 댄서를 맡았다. 팀 내에서 청순하고 신비로운 느낌의 비주얼로 인기를 끌었다. 구구단 해체 이후 배우로 전향해 SBS 드라마 '구해줘 폰대' 등에 주연으로 발탁돼 출연했고 '고교처세왕', '우리집에 사는 남자', '썸머가이즈', '미스터Lee' 등에 출연했다. 음반활동으로는 '애간장', '진심이 닿다', '연남동 패밀리'의 OST 제작에 참여했으며, 뮤직비디오 '서인국', '빅스'에도 출연했다.



태원주 헤어·메이크업디자인학과 18학번, '미용장'과 '이용장' 자격 동시 취득.  
미용계 올림픽인 '2022 OMC Hair World' 국가대표로 출전

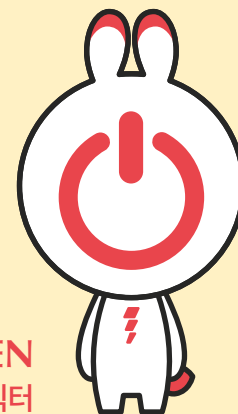
2022년 71회 정기 기능장 시험에서 '미용장'과 '이용장' 자격 동시 취득. 미용계의 올림픽이라 할 수 있는 '2022 OMC Hair World'에 국가대표로 선발돼 데이스타일 및 이브닝스타일 부문에 출전. 전국기능경기대회, 지방 기능경기대회에 참가해 금메달, 은메달 등 수상. 학교 사회봉사 동아리인 '아르케'의 팀장을 맡아 학우들과 농어촌과 도시를 오가며 미용봉사활동도 활발히 했다.

주목받는 서경의 학과(부) 경쟁력

# 인문사회과학대학

## COLLEGE OF HUMANITIES & SOCIAL SCIENCE

서경대학교 인문사회과학대학은 인문학 및 사회학 분야의 총체적 탐구와 체계적인 학습을 통해 인문학 및 사회학적 지식을 터득하고 세련된 국제감각을 배양하며, 창조적이고 과학적인 유연한 사고와 문제 해결 능력을 지닌 창의적 실용인재 양성을 교육목표로 하고 있다.



**휴니언 HUNIEN**  
인문사회과학대학 캐릭터





YOUTUBE  
QR CODE

## 글로벌비즈니스어학부

### DIVISION OF GLOBAL BUSINESS LANGUAGES

능숙한 외국어 구사 능력과 비즈니스 실무 능력 갖추고 지성인의 소양 겸비한 글로벌 인재 양성

4년 동안 영어, 일어, 중어, 노어, 불어 중 단일 혹은 복수(주로 영어를 기본으로 하고 그 외 지역 언어 중 택 1) 전공으로 이수 / 원어민 교수 중심의 실용 외국어 교육 및 비즈니스 실무 교육 중점 실시 / 영어와 각 언어별 공인어학능력 인증제 도입 / 비즈니스 교과 프로그램(무역·재무·물류·홍보·마케팅·항공서비스분야) 진로트랙에 맞춰 개설, 운영 / 학년별 세분화된 취업준비 프로그램 운영 / 'CREOS 졸업인증제(전공영어 및 제2외국어 전공인증, 교양인증, 비교과 인증, 취업캠프 인증) 실시 / 외국 교류 대학과 교환학생제도 통한 해외연수

영어전공 / 일어전공 / 중어전공 / 노어전공 / 불어전공

#### 진로

국내외 일반 기업체, 항공사, 출입국관리직, 공무원, 국제통상, 은행, 기획홍보, 외국어 통·번역, 교강사, 호텔경영관리, 관광업, 국방안보, 외교정보 분야 등 진출

---

주목받는 서경의 학과(부) 경쟁력 | 인문사회과학대학





YOUTUBE  
QR CODE

## 공공인재학부

SCHOOL OF PUBLIC SERVICE

정부, 공기업 등 공공분야에서 활약할 인재 양성

대학교육과 그 이후의 공무원시험 준비 등 직업교육을 통합한 교육과정 운영 / 다양한 부전공 및 복수 전공제 운영 등 수요자 중심 교육 / 공무원시험 필수과목 및 다양한 전공과목 운용 / 연중 상시 공무원 시험 과목 무료 수강 시스템 학내 구축 / 중앙정부 및 지자체 공무원 시험에 매년 대거 합격자 배출 / 각종 자격증 취득을 위한 교과목 개설, 운영 / 희망진로 로드맵에 따른 맞춤형 전공교육 / 교수님들이 적극적인 멘토 역할 수행, 수시 상담 및 최적화된 진로 안내

공공인재전공 / 경찰행정전공

진로

공무원, 공기업·NGO 등 공공분야, 법조계, 경찰행정직, 변리사, 법무사, 감정평가사, 공인노무사 등 진출





YOUTUBE  
QR CODE

## 경영학부

### DIVISION OF BUSINESS ADMINISTRATION

실용적 전문지식과 창의적인 기업가정신을 지닌 경영전문가 양성

학부 내에 경영학, 국제통상학, 회계·세무, 금융경제학, 글로벌경영학 등 5개 전공트랙 운영 / 행정고시, 공인회계사, 미국 공인회계사, 관세사, 세무사 매년 다수 배출 / 전공기초과정 전공핵심과정, 전공심화과정, 경영캠퍼스디자인, 실용영어교육 및 전산교육 등 다양한 교육과정 운영 / 솔릭, 시저스, 한두레, 화락, NSM 등 소모임 활발

경영전공 / 글로벌경영전공

#### 진로

기업의 마케팅담당, 투자분석가, 공인노무사, 공인회계사, 세무사, 관세사, 국내외 무역 관련업, 경영자 등 진출

주목받는 서경의 학과(부) 경쟁력 | 인문사회과학대학





YOUTUBE  
QR CODE

## 군사학과

DEPARTMENT OF MILITARY STUDIES

통일한국의 미래 이끌어갈 군사전문가 및 장교 양성

서울지역 최초로 개설, 졸업생 전원 장교 임관 / 공군조종사 등 각군 장학생(장교)제도 운영 / 복수전공 의무화 졸업 시 2개 학위 동시 수여 / 재학기간 중 해외연수 기회 부여 / 군사학과 별도 기숙사(무료) 운영 / 군장학생 장학금 및 다양한 학교장학금 혜택 / 사이버드론봇 전공 신설 및 운영

진로

육·해·공·해병대 장교 임관, 군무원, 국방 공무원, 교수요원, 군 연구기관 등 진출

주목받는 서경의 학과(부) 경쟁력 | 인문사회과학대학





YOUTUBE  
QR CODE

## 아동청소년학과

DEPARTMENT OF CHILD & YOUTH EDUCATION

실용성 갖춘 현장중심의 영유아보육 전문가 및 아동발달 전문가 양성

교구제작, 모의수업, 어린이집 관찰 및 현장실습 위주 교육 / 청소년의 건강과 행복을 위해 능동적으로 대처할 수 있는 실무중심 창의지향 역량 개발 및 함양 교육 / 대학 자체평가서 우수학과로 선정 / 보육교사, 청소년 상담사 국가자격증 취득 위한 다양한 교과목 필수 운영 / 100% 국내 상위 1% 어린이집 취업 및 청소년 관련 기관 취업

### 진로

보육교사, 대학원, 어린이집 원장, 육아종합지원센터, 한국보육진흥원, 특수학교 교사, 청소년상담사 등 진출

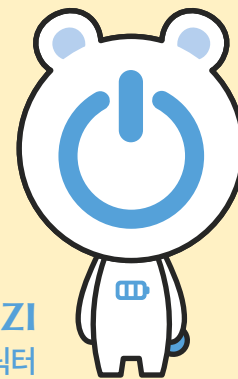
---

주목받는 서경의 학과(부) 경쟁력

# 이공대학

## COLLEGE OF NATURAL SCIENCE & ENGINEERING

서경대학교 이공대학은 21세기 지식정보화사회, 4차 산업혁명 시대에 맞추어 순수학문과 응용학문 간의 연계성을 교육하고 새로운 과학기술을 습득하게 하여 사회수요와 시대 요구에 부응하는 과학기술 인력을 양성하고 있다.



**엔지 ENZI**  
이공대학 캐릭터

---

주목받는 서경의 학과(부) 경쟁력 | 이공대학





YOUTUBE  
QR CODE

## 소프트웨어학과

DEPARTMENT OF SOFTWARE

소프트웨어 산업을 선도하는 미래 S/W 인재 양성

전국 대학 유사학과 대비 취업률 우수학과 / 최고시설을 갖춘 7개 연구실 및 전용 실습실, 10명의 전임 교수 보유 / 학과 교육과정 최신 기술개발 동향에 맞춰 주기적으로 개편 / 실습과 프로젝트 위주 수업 / 매 학기 기업체 CEO 및 전문가 초청 특강 실시

### 진로

삼성전자, 카카오 등 국내 우수 대기업 및 중견기업, 은행 및 금융회사 IT지원부서, 소프트웨어 솔루션 개발업체, 관련 연구소 등 진출

주목받는 서경의 학과(부) 경쟁력 | 이공대학





YOUTUBE  
QR CODE

## 금융정보공학과

DEPARTMENT OF FINANCIAL INFORMATION ENGINEERING

금융산업 현장에서 즉시 활용 가능한 실무형 금융공학 전문가 양성

우리나라 최초로 설립된 실무중심 금융전문가 육성 기관 / 전국 계열 취업을 최상위 차지 / 한국FPSB로부터 AFPK(공인재무설계사) 지정교육기관 인증 / 시장수요중심의 교과과정 운영 및 교육 / 학과교수 특별 지도하에 취업 관련 자격증 취득 스터디 반 상시 운영

진로

은행, 증권사, 보험사, 투자자문 및 자산운용사 등 금융산업 전반에 진출

주목받는 서경의 학과(부) 경쟁력 | 이공대학





YOUTUBE  
QR CODE

## 나노화학생명공학과

DEPARTMENT OF NANO CHEMICAL & ENVIRONMENTAL ENGINEERING

나노공학, 화학공학, 생명공학, 환경공학 분야의 창의적인 연구력과 실용적인 업무능력, 글로벌 리더십 갖춘 CREOS형 공학도 양성

미래 경쟁력 갖춘 사회수요 맞춤형 학과 / 국책과제와 대기업과제에 학생연구원으로 참여 / 나노, 화학, 생명, 환경 등 미래 수요 반영한 커리큘럼 운영 / '크리에이티브 스튜디오' 강의 / 젊고 유능한 교수진 중심의 관·학·산·연 체제 구축

### 진로

환경 및 에너지 관련 산업체, 신소재 관련 업체, 제약 및 생명과학 관련 업체, 나노 입자 제조 및 설계 관련 산업, 3D 프린팅 및 나노 프린팅 관련 산업 분야의 기업체 등 진출

주목받는 서경의 학과(부) 경쟁력 | 이공대학





YOUTUBE  
QR CODE

## 전자컴퓨터공학과

DEPARTMENT OF ELECTRONICS AND COMPUTER ENGINEERING

창의성과 글로벌역량 갖춘 전문 전자컴퓨터공학도 양성

산업현장과밀착된 실무중심교육과정 개발 및 운영 / 직접 작품 구상하고 실제 구현하는 '종합설계과목' 운영 / 우수 기업에서 실무 프로젝트 수행, 학점 받는 'ICT 학점연계 프로젝트 인턴십' 운영 / 4차 산업 혁명 분야 교과목에 반영, 심층학습 및 외부전문가 특강 / 창업지원과정(창직) 운영

### 진로

전자, 컴퓨터, 정보통신 분야의 국내외 기업, 연구소, 대학, 관련 분야 기술직 공무원 및 공공기업 연구원 등 진출



공학  
공학

공학

공학

공학

**1. 학과 소개**

본 학과는 2015년 신설된 이래, 학생들의 학업 성취도와 취업 경쟁력을 높이기 위하여, 다양한 교육 프로그램을 운영하고 있습니다.

**2. 학과별 특성**

- 1. 학과별 특성
- 2. 학과별 특성
- 3. 학과별 특성

**3. 학과별 특성**

- 1. 학과별 특성
- 2. 학과별 특성
- 3. 학과별 특성

**4. 학과별 특성**

- 1. 학과별 특성
- 2. 학과별 특성
- 3. 학과별 특성



공학



YOUTUBE  
QR CODE

## 물류시스템공학과

DEPARTMENT OF LOGISTICS SYSTEM ENGINEERING

글로벌 SCM 환경에서 물류 문제를 해결하고 체계적으로 설계하는 물류 전문인 양성

전국 대학 유사학과 대비 취업률 TOP 10 / 기초실력·전공능력·글로벌 리더십·현장 프로그램 해결  
인증제 도입 / 정부 및 지자체, 대기업, 중견기업, 공공기관, 연구소와 산·학·연 협력체제 구축

### 진로

글로벌 물류유통 및 포워딩 기업, 제조업의 물류부문, 산업공학 기술자, 물류관리전문가, 전자상거래전문가, 유통관리사, 머천다이저(MD) 등 진출

---

주목받는 서경의 학과(부) 경쟁력 | 이공대학





YOUTUBE  
QR CODE

## 도시공학과

DEPARTMENT OF URBAN PLANNING&ENGINEERING

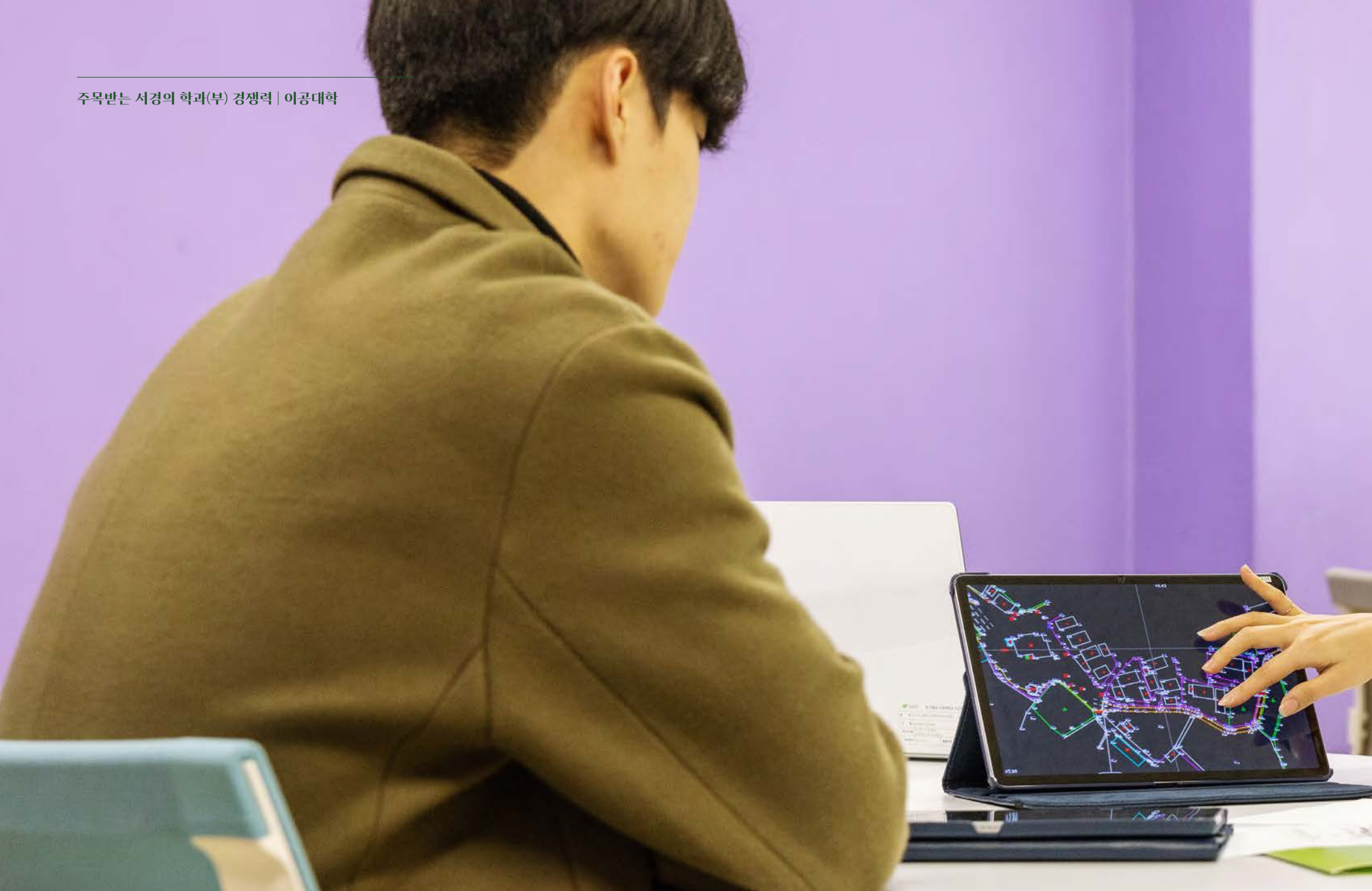
환경친화적인 도시건설을 선도하는 전문지식과 인격을 갖춘 경쟁력 있는 공학인 양성

매년 학생들이 선정한 도시 관련 주제로 작품전 개최 / 다양한 분야의 전문가 초빙 특강 주기적으로 개최 / 재학생 다수, 국내 우수 공모전에서 대상 등 수상 / 해외 대학과 교환학생, 학술회의 개최 등 교류 활발 / '우수 도공인' 표창 및 장학금 수여 / 우수 기업 및 기관과 다양한 인턴십 및 연수 실시 / 국가자격 시험 준비반 운영

### 진로

중앙 및 지방 행정기관 도시계획/설계부문, 은행·보험회사 및 중·대형건설사 부동산개발 부문, 엔지니어링 및 개발컨설팅회사 GIS부문, 공무원, 공기업, 연구원, 감정평가사 등 진출

주목받는 서경의 학과(부) 경쟁력 | 이공대학





YOUTUBE  
QR CODE

## 토목건축공학과

DEPARTMENT OF CIVIL & ARCHITECTURAL ENGINEERING

학문과 인격을 갖춘 창의적인 건설기술인 양성

토목공학과 건축공학 동시 전공, 공공과 민간 부문 함께 참여 / 전원 토목기사 및 건축기사 자격증 취득  
/ 다양한 행사 및 공모전 참여 팀 단위 프로젝트 경험, 우수한 수상실적 보유 / 대학 내 학과평가에서  
전체 2등 차지 / 매년 80% 이상 취업률 달성

### 진로

토목, 건축, 도로, 철도, 교량과 터널, 댐과 하천, 상하수도, 건축계획 등의 관련 건설 및 엔지니어링 업체, 공무원, 연구소, 공기업 등 진출

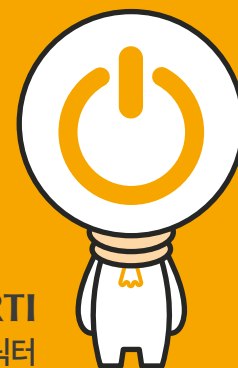
---

주목받는 서경의 학과(부) 경쟁력

# 공연예술대학

## COLLEGE OF ARTS

서경대학교 공연예술대학은 인간 상호 간의 융화와 정신생활의 풍요로운 행복을 추구하는 정서의 다각적인 성장, 함양을 위한 체계적인 교육을 실시하여 건전한 사회인으로서의 지도적 전문 인력을 육성하고 진리의 탐구와 새로운 사회적 요구를 충족시키기 위한 전인적 교육을 하고 있다.



**아티 ARTI**  
공연예술대학 캐릭터





YOUTUBE  
QR CODE

## 공연예술학부

### DIVISION OF PERFORMING ARTS

예술 통해 인간과 사회에 기여할 줄 아는 가슴 따뜻한 예술인 양성

기본적인 이론학습 바탕 위에 현장중심 프로그램 중심의 실용적인 전공교육 실시 / 연기, 연출, 모델 연기, 무대기술, 무대패션, 뮤지컬 등 6개 전공이 유기적이고 효과적인 협업 통해 매년 수십여 편의 완성도 높은 공연 무대 창출, 우수 전국 경연대회에서 수많은 단체상과 개인상 수상 / 개개인의 역량을 맘껏 실험하고 계발해 미래의 꿈을 이뤄갈 수 있도록 타 대학 대비 양적 질적으로 월등히 많은 공연 (정기공연, 패션쇼, 창작 프로젝트, 첨단융복합공연 등) 제작, 폭넓은 참여 기회 제공

연기전공 / 연출전공 / 모델연기전공 / 무대기술전공 / 무대패션전공 / 뮤지컬전공

#### 진로

탤런트, 연극·영화 배우, 뮤지컬 가수·배우, 연출가, 모델, 개그맨, 공연 및 영화 기획, 방송인, 영화연극인, 공연제작자, 스튜디오 엔지니어, 공연예술전문지도사, 무대디자인, 조명디자인, 음향디자인, 무대감독, 패션디자이너, 무대의상, 의상감독, 크리에이티브 디렉터 등 진출

---

주목받는 서경의 학과(부) 경쟁력 | 공연예술대학





YOUTUBE  
QR CODE

## 음악학부

### DIVISION OF MUSIC

음악예술의 이론적 바탕과 교양을 갖춘 창의성 있는 전문 연주자 양성

매 학기 정기 연주회 및 월말 연주회 개최, 국내 우수 콩쿠르 참여 다수 수상 / 학내 기업형태로 '서경뮤직소사이어티' 운영, 졸업생 사회진출 기회 제공 / 성북구청과 초중고 문·예·체 멘토링 교육지원 사업 운영 / (사)서경뮤직스쿨 설립, 교육부 방과후학교 육성사업 참여 연간 8,000여 명의 초중고교생 교육 / 서울아산병원, 서울성모병원, 서울메트로 등 다수 기관 방문 'Hello Classic' 추진 / 국내 문화예술 전문가 초청, 문화예술 특강 개최

피아노전공 / 관현악전공

### 진로

교사, 교향악단 연주자, 음악치료사, 음악매니지먼트사, 전문연주인, 지휘자, 예술경영인, 문화기획자 등 진출





YOUTUBE  
QR CODE

## 실용음악학부

### DIVISION OF CONTEMPORARY MUSIC

실용음악 및 대중음악 산업 현장에서 활동할 수 있는 경쟁력 있는 전문 음악인 양성

강의, 실습, 세미나, 팀프로젝트, 합주, 무대연주 등 이론과 실기 겸비한 교과목 운영 / 컨벤션홀 공연수업, 교내 라이브 카페 발표수업, 개인앨범 제작 레코딩수업, 신입생 공연, 정기공연, 졸업공연 통해 많은 현장체험 축적 / 한국 최고의 음악인으로 구성된 유명 교수진 / 대일관 7개층 전층(2,500평 규모)에 국내 최고수준 악기와 장비 갖춘 다양한 실습실(연습실·레슨실·녹음실·합주실·공연장 등) 운영 / 본관 컨벤션홀의 대규모 공연장 및 서경레코딩 스튜디오, 대학로 서경대 공연예술센터에서 현장수업 및 공연 / '서경 실용음악인 페스티벌' 개최

기악전공 / 작곡전공 / 보컬전공 / 싱어송라이터전공

#### 진로

싱어송라이터, 광고 및 영화 연극 드라마 등 방송 영상음악 작곡 및 편곡자, 음반 및 음악 프로듀서, 음향관련 엔지니어, 오디오 포스트 프로덕션 사운드 슈퍼바이저, 공연제작자 등 진출

---

주목받는 서경의 학과(부) 경쟁력 | 공연예술대학





YOUTUBE  
QR CODE

## 무용예술학부

### DIVISION OF DANCE ART

종합적인 통찰력과 국제적 감각 갖춘 건강하고 품격 높은 무용예술 전문가 양성

실용무용과 순수무용의 특성화 모델 구축, 운영 / 무용지도자 자격증 4개 이상 취득, 졸업 작품 발표회 가져야 졸업 가능(졸업 인증 프로그램 시행) / 공연예술대학 및 디자인&영상대학 소속 6개 학과와 콜라보 이뤄 공연예술분야 프로덕션 활동 활발 / 우수 무용경연대회 출전 적극 장려, 30여 개 국내외 우수 무용경연대회 참가 대상, 최우수상, 금상 등 수상 / 정규수업 또는 특강 통해 각종 무용 및 댄스 지도자 자격증 취득 기회 부여 / 콩쿠르, 대외공연, 무용단체와의 인턴십 확대로 프로 무용수로서의 역량 강화 및 프랜차이즈로의 취업률 제고

한국무용전공 / 실용무용전공

#### 진로

국·공립 및 사립·방송국 무용단, 초·중고 및 대학·사회문화기관 교·강사 및 교수, 기획사 안무 트레이너, 뮤지컬 무용 단원, 공연기획자, 무용의상, 무대조명, 무용음악, 무용영상 등 진출

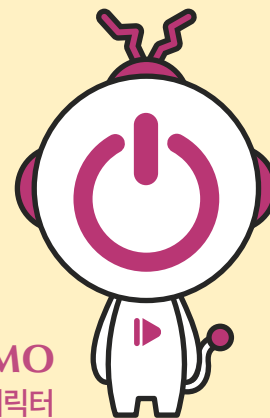
---

주목받는 서경의 학과(부) 경쟁력

# 디자인&영상대학

## COLLEGE OF DESIGN & DIGITAL FILM

서경대학교 디자인&영상대학은 21세기 글로벌 경쟁력의 핵심인 디자인과 광고홍보, 영상 제작을 위한 창의적인 인재를 양성하고 시대적 요청에 부합하는 디자인과 광고홍보, 영상의 문제들에 해결책을 제시할 수 있는 실무적 전문 인력을 키워내어 산업 및 문화 발전에 기여하는 것을 목표로 하고 있다



**디모 D-MO**  
디자인&영상대학 캐릭터





YOUTUBE  
QR CODE

## 디자인학부

### DIVISION OF DESIGN

4차 산업혁명 시대 디지털화, 국제화, 실용화 능력 갖춘 실천하는 디자이너 양성

각종 첨단장비 갖춘 스튜디오, 문화콘텐츠디자인실, 디자인시뮬레이션실, 상품제작실, 서피스디자인실 등 국내 최고 수준의 교육시설 / 개방적 교과과정, 협업적 다학제적 전공 트랙 / 5년 연속 취업률 최우수 학과 / 프로젝트, 자격증, 공모전 등을 수업과 연계해 진행 / 대학로 서경대 공연예술센터에서 졸업전시회 개최 / 창업팀, 자격증·공모전 관련 소모임, 축제와 프리마켓 행사 등 동아리 활동 지원

VD.비주얼디자인전공 / LF.라이프스타일디자인전공

#### 진로

광고디자인, 편집디자인, 웹디자인, 게임기획및제작, 애니메이션, 3D, 인터페이스디자인, 아이덴티티디자인, 영상디자인, 텍스타일디자인, 라이프스타일 제품디자인, 공간디자인, 비주얼머천다이징 등 진출

---

주목받는 서경의 학과(부) 경쟁력 | 디자인&영상대학





YOUTUBE  
QR CODE

## 영화영상학과

DEPARTMENT OF FILM & DIGITAL MEDIA

창의적이며 시대를 선도하는 영화영상 전문인 양성

모든 영화영상 제작과정 혼자서 수행하는 '1인 제작시스템' 구축, 운영 / 매 학기 1인 1작품 단편영화 제작 / 첨단 영상제작 장비와 현대식 강의실, 세미나실, 사운드믹싱실, 편집실, 스튜디오와 CG실 등 보유 / 교내 영화제인 '프리미어 오브 패션' 통해 극장 상영 기회 제공 / 학생들의 작품을 오픈된 공간에 전시하는 '미디어 스퀘어' 운영 / 촬영스튜디오, CG스튜디오, 시나리오스튜디오, 사운드팀 등 다양한 스터디그룹 운영 / 네러티브 영화, 다큐멘터리, 실험영화 등 다양한 형식의 영화 기획 및 제작

진로

영화계, 광고계, 뮤직비디오, 방송국, 영상제작프로덕션, 교사 등 진출

주목받는 서경의 학과(부) 경쟁력 | 인문사회과학대학





YOUTUBE  
QR CODE

## 광고홍보영상학과

DEPARTMENT OF ADVERTISING & PR VIDEO ART

4차 산업혁명 시대가 요구하는 전인적인 광고·홍보·영상 전문인 양성

1, 2학년 기초 및 심화 이론과정과 3, 4학년 실습과정(공모전 응모, 광고·영상 제작 행사 참여 등)으로 구성된 커리큘럼 운영, 학생 각자의 개성에 맞는 맞춤형 교육 지향 / 전략적인 광고, 홍보와 같은 설득 커뮤니케이션과 영상 제작을 융복합적으로 교육 / 수도권 대학 가운데 유일하게 재직자 과정 개설, 운영 / 광고·홍보·영상 분야에서 20년 이상 현장경험과 학문적 배경 갖춘 교수진이 다양한 미디어 플랫폼 및 콘텐츠를 활용하여 최고의 현장중심 실무교육 진행 / 현업 전문가들과의 네트워크 구축 위해 광고·홍보·영상 분야 전문가 지속적으로 초청 특강 및 세미나 개최 / 포괄적인 강좌영역 확대, 졸업생과 재학생 간 네트워크 구축

### 진로

광고카피라이터, 커뮤니케이션 전문가, 광고·PR회사 기획 전문가, 광고크리에이터, 광고아트디렉터, 광고PD, 광고CF감독, 광고편집디렉터 등 진출

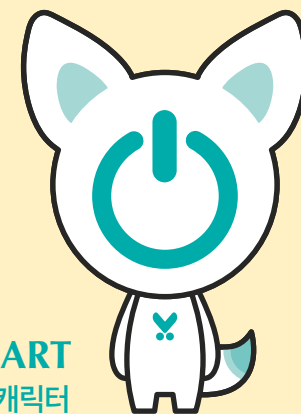
---

주목받는 서경의 학과(부) 경쟁력

# 미용예술대학

## COLLEGE OF BEAUTY ART

서경대학교 미용예술대학은 미용의 예술적 가치와 문화상품으로서 콘텐츠 개발 가능성이 무한한 문화 경쟁시대를 맞아 창의적이고 진취적인 전문 미용인으로서 미래의 미용학과 뷰티산업의 세계적 흐름을 주도할 수 있는 글로벌 리더십을 갖춘 인재를 양성하고 있다.



**비아트 B-ART**  
미용예술대학 캐릭터

주목받는 서경의 학과(부) 경쟁력 | 미용예술대학





YOUTUBE  
QR CODE

## 헤어디자인학과

DEPARTMENT OF HAIR DESIGN

뷰티산업을 선도할 창조적이고 진취적인 헤어 디자이너 양성

Beauty shop in Institution program 운영 / 국내 유명 미용실과 계약학과 운영 / 국가 미용기능경기 대회 참가 / 헤어컬렉션 백스테이지 스타일링 담당 / 세계 최초 4년제 미용예술 단과대학 운영(학사, 석사, 박사과정) / 국내 최대 규모의 '뷰티아트 센터' 보유 / 뷰티산업 현장 전문가로 구성된 교수진 / 산업체 업무 협약을 통한 협업 프로젝트 운영 / 졸업 후 미용사 면허증 취득

진로

헤어 디자이너, 뷰티숍 경영, 트리콜로지스트, 살롱 매니저, 교육 강사, 뷰티산업 관련 연구원, 헤어디자이너 컨설턴트 등 진출

주목받는 서경의 학과(부) 경쟁력 | 미용예술대학





YOUTUBE  
QR CODE

## 메이크업디자인학과

DEPARTMENT OF MAKEUP DESIGN

글로벌 뷰티 문화를 선도하는 프로페셔널 메이크업 아티스트 양성

뷰티 실무 강화를 위한 Make-up Studio 프로그램 운영 / 뷰티 콘텐츠 제작을 위한 디지털 수업 강화 / 패션쇼, 뮤지컬, 무대공연 등의 뷰티 스타일링 기획 및 연출 / 세계 최초 4년제 미용예술 단과대학 운영 (학사, 석사, 박사과정) / 국내 최대 규모의 '뷰티아트 센터' 보유 / 뷰티산업 현장 전문가로 구성된 교수진 / 산업체 업무협약을 통한 협업 프로젝트 운영 / 졸업 후 미용사 면허증 취득

진로

메이크업 아티스트, 무대 분장사, 뷰티 스타일리스트, 뷰티 에디터, 뷰티 어드바이저, 뷰티 콘텐츠 크리에이터, 특수분장사, 네일아티스트, 퍼스널 컬러리스트 등 진출





YOUTUBE  
QR CODE

## 코스메틱&뷰티테라피학과

DEPARTMENT OF COSMETIC & BEAUTY THERAPY

화장품 산업 및 뷰티케어 분야의 미래를 리드할 수 있는 전문적이고 혁신적인 뷰티산업 인재 양성

화장품 관련 산업체 업무 기반 학습 기회 확대 / 화장품 마케팅 커뮤니케이션 및 글로벌 비즈니스 능력 향상을 위한 교육 강화 / 화장품 브랜드사 인턴십 프로그램 운영 / 세계 최초 4년제 미용예술 단과대학 운영(학사, 석사, 박사과정) / 국내 최대 규모의 '뷰티아트 센터' 보유 / 뷰티산업 현장 전문가로 구성된 교수진 / 산업체 업무협약을 통한 협업 프로젝트 운영 / 졸업 후 미용사 면허증 취득

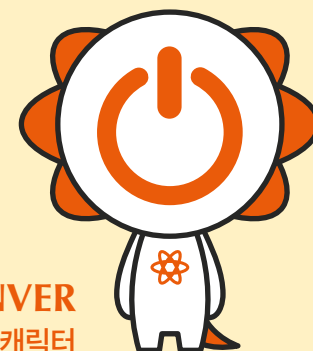
### 진로

화장품 상품 기획자, 화장품 마케터, 화장품 브랜드 CEO, 화장품 브랜드 매니저, 화장품 산업 관련 연구원, 뷰티테라피스트, 교육 강사, 뷰티 컨설턴트, 뷰티 콘텐츠 크리에이터 등 진출

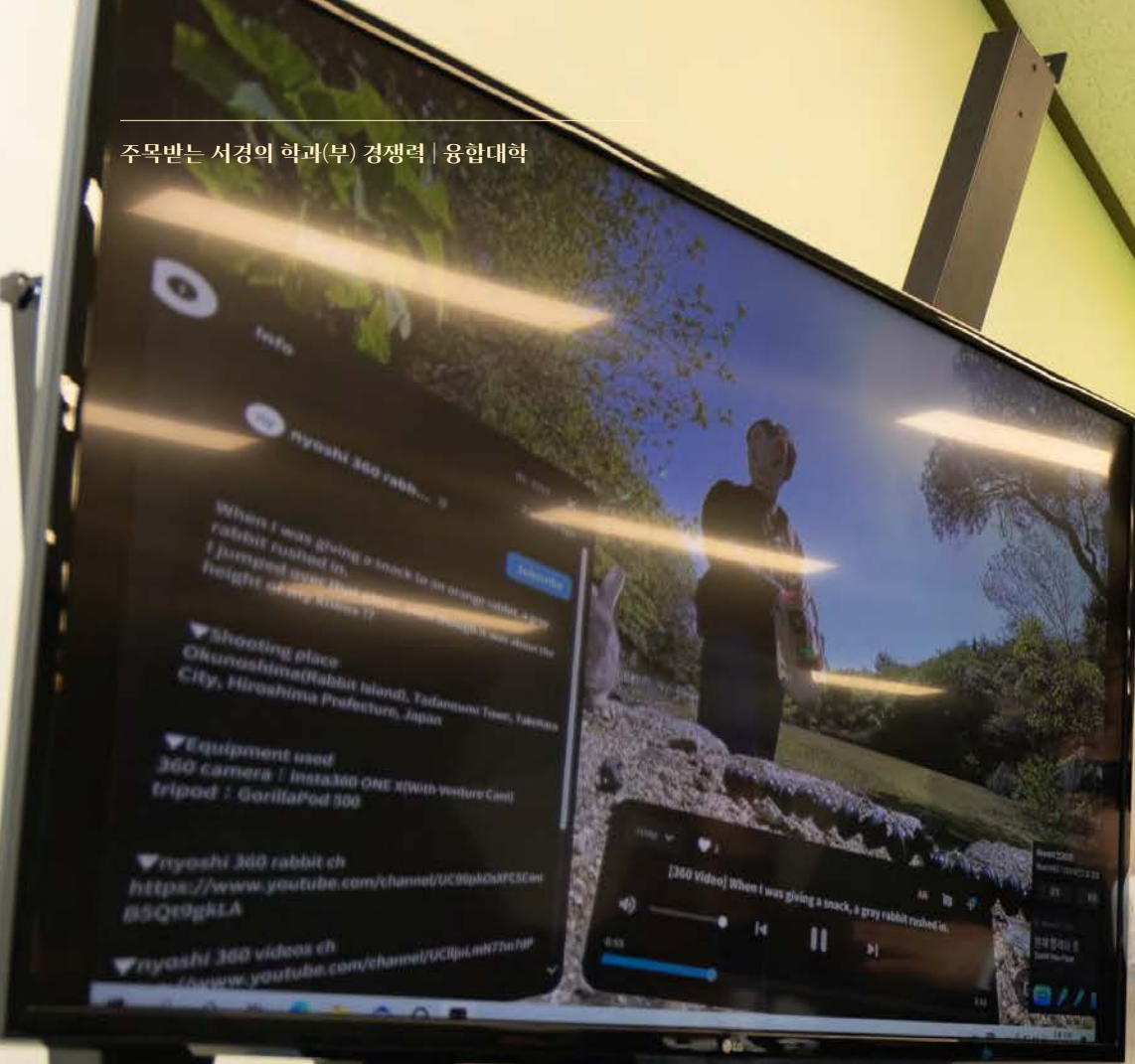
# 융합대학

## COLLEGE OF MULTIDISCIPLINARY STUDIES

4차 산업혁명시대에 디지털기반 창의인재 양성은 대학의 중요한 역할로써, 서경대학교 융합대학은 기술이나 전문지식을 익힐 뿐 아니라 전 세계 여러 문제와 상황에 대처할 수 있는 '능력'을 키우는데 중점을 두고 있다. 창조융합에 요구되는 상황판단, 문제분석, 문제해결, 종합적 분석, 소통, 공감을 위해 기존 전공중심 교육방식에서 벗어나 다양한 학문 간 융합과 지역, 산업체와의 협업을 통한 사람 간 융합의 상위역량을 강화 혁신 융합한 교육시스템을 운영하고 있다. 대학 내 강점 분야인 패션, 뷰티, 예술, 문화, 공연, 콘텐츠 분야에 4차 산업혁명기술인 AR, VR, Big Data, IOT 기술을 융합해 한국인의 전통감성과 기술을 갖춘 세계적 창의인재양성을 교육목표로 하고 있다.



**컨버 CONVER**  
융합대학 캐릭터





YOUTUBE  
QR CODE

## 아트애펀테크놀로지학과

DEPARTMENT OF ART & TECHNOLOGY

예술적 표현능력과 첨단 테크놀로지 활용능력을 두루 갖춘 시융합 콘텐츠 분야 미래형 인재 양성

인문학, 문화예술, 공학 등 3개 영역으로 구성된 융합형 교과과정 운영 / 교수 중심의 강의식 수업에서 벗어나 학생중심의 자기주도적 학습을 위한 프로젝트 기반 수업 운영 / 다양한 실기 및 프로젝트 중심의 교육과정 운영 / 첨단기술(웨어러블 컴퓨팅, 가상·증강현실, 인공지능 융합형 콘텐츠 제작 교육, 스마트 기기 등)을 활용한 몰입형 교육 모듈 개발, 수업에 적용 / 창의적 능력을 기반으로 ICT와 문화기술 원리를 이해하고 실무에 적용할 수 있는 교육과정 운영 / 다양한 첨단 시설과 기자재 보유

### 진로

크리에이티브 디렉터, 아트 디렉터, 크리에이티브 테크놀로지 디렉터, 디지털 아티스트, 소프트웨어 개발자, 프로젝트 매니저, 뉴미디어 아티스트 등 진출

주목받는 서경의 학과(부) 경쟁력 | 융합대학





YOUTUBE  
QR CODE

## 스포츠엔테크놀로지학과

DEPARTMENT OF SPORTS & TECHNOLOGY

스포츠의 국제화·정보화·산업화를 선도하는 스포츠산업 및 과학 전문인력 양성

학생 지향형 교육서비스 및 현장 수요형 교육과정, 미래지향적인 학과 운영 / 진로 및 자기개발 역량강화 프로그램, 취·창업 지원 프로그램, 글로벌 스포츠비즈니스 인재양성 프로그램, 비교과 현장체험 학습 프로그램, 지역사회연계 활동 사업, 장기현장 학습 지원체계 구축 프로그램 등 운영 / 학과만족도, 강의 만족도, 교수만족도, 교과과정만족도, 취업률 제고 통해 전국 유사학과 대비 최상위권의 우수한 학과로 도약 노력 / 학기별 취창업 전문가, 스포츠산업 현장 실무자 초빙해 공모전, 취업 트렌드, 실무 이해 등 강연 통해 학과 취업률 제고 노력

### 진로

스포츠센터 운영자, 스포츠클리닉 운영자, 스포츠시설 관리자, 스포츠관련 연구자, 스포츠 기자, 스포츠마케터, 스포츠상담사, 동작분석사, 유아체육지도자, 스마트헬스케어전문가, 선수트레이너 등 진출

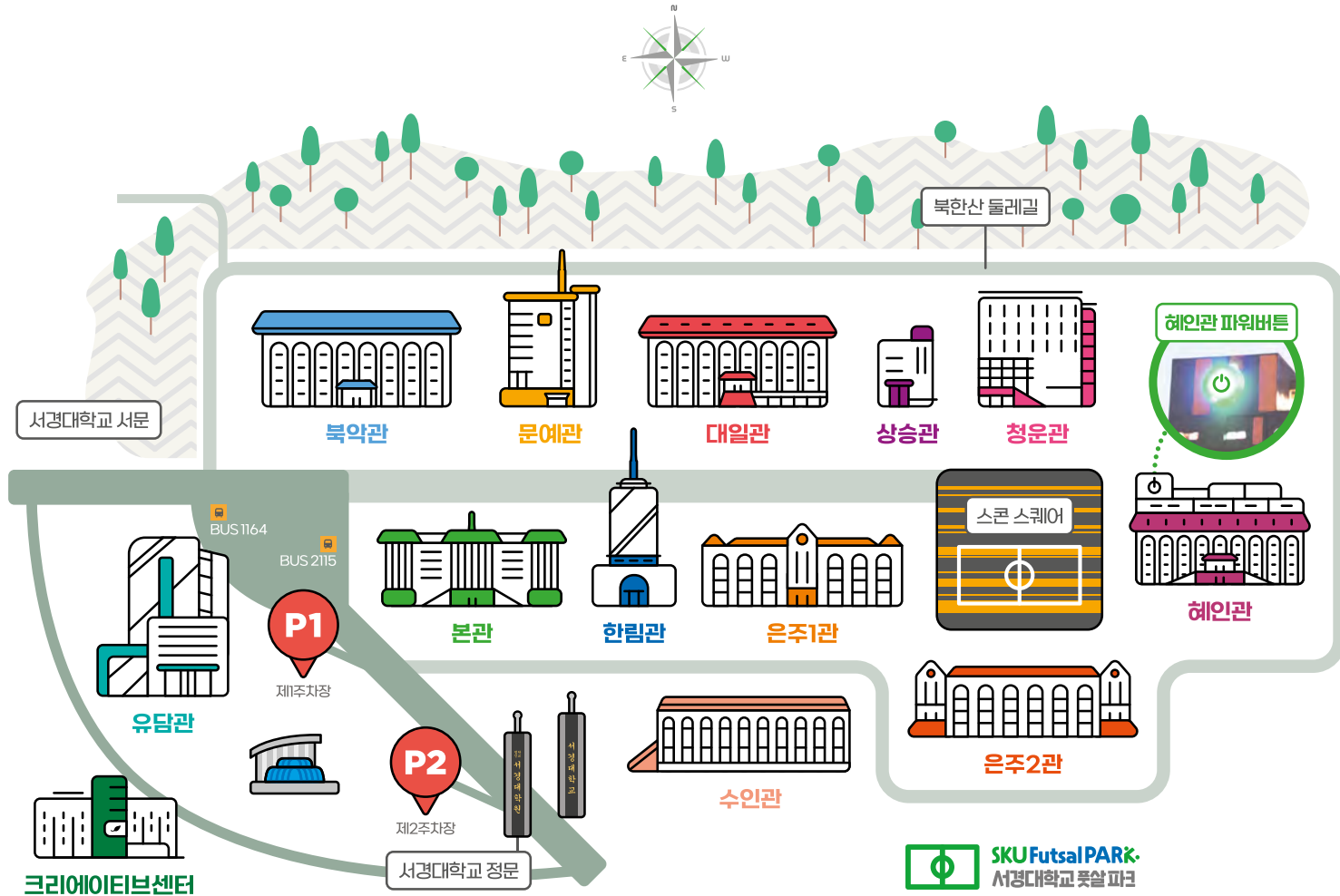
EPILOGUE / OUTRO

서울의 중심  
실용의 중심  
미래인재 양성의 중심  
**서경대학교**



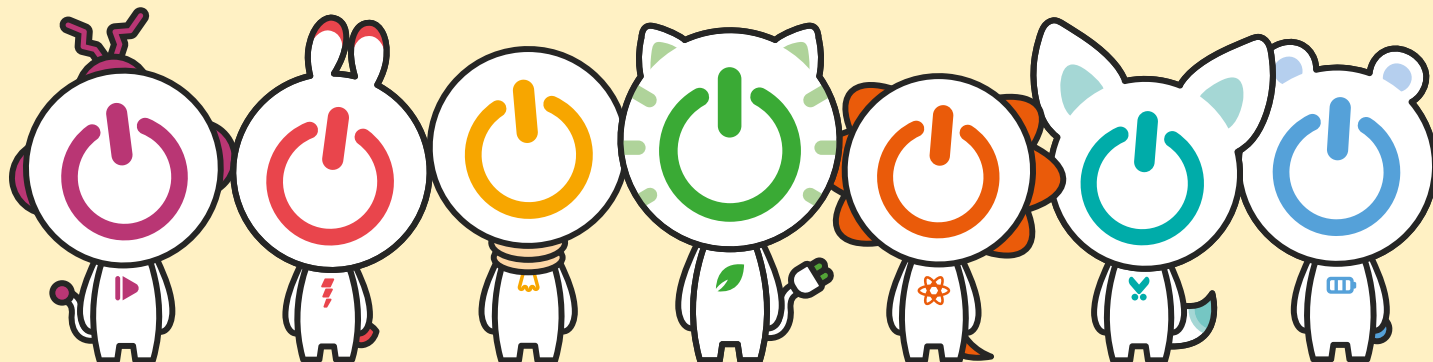


# SKU CAMPUS MAP



# POWER FRIENDS

SKU POWER ON!



디자인&영상대학  
D-MO 디모

인문사회과학대학  
HUNIEN 휴니언

공연예술대학  
ARTI 아트

서경대학교  
SKON 스킨

융합대학  
CONVER 컨버

미용예술대학  
B-ART 비아트

이공대학  
ENZI 엔지

서경대학교  
입학상담 안내



인터넷 원서접수 및 입학상담

<https://go.skuniv.ac.kr>

서경대학교 입학관리과

02) 940 7019

02713 서울특별시 성북구 서경로 124

 **파워아이콘**  
**POWER ICON**

**힘 | 에너지 | 시작과 끝 | 능력 | 영향력 | 디지털 | 창조**

0과 1로 구성 된 파워아이콘은 디지털 시대를 상징함과 동시에,  
무한한 에너지와 창의성을 바탕으로 글로벌 시대의 리더로 성장할 학생들의 미래를 의미합니다.