

# SEOKYEONG UNIVERSITY 2018

PRIDE & FUTURE

SEOKYEONG UNIVERSITY

02713  
서울시 성북구 서경로 124

T 02-940-7019  
F 02-940-7021  
www.skuniv.ac.kr

## CONTENTS

- 03 INTRO
- 15 서경 70년 스페셜
- 19 서경대학교의 교육혁신 10대 과제
- 21 수치로 보는 서경대학교
- 23 시대를 앞서가는 교수들
- 25 소리 없이, 강하게 세상을 이끈다. 파워 서경인
- 33 서경 하이라이트
- 41 최고로 키우는 서경대학교의 명품교육
- 107 서경에서 세계를 꿈꿉니다
- 109 대학·기관 홈페이지
- 111 입학정보
- 113 캠퍼스 투어
- 115 캠퍼스 맵
- 117 OUTRO







intro

Practical

서경의 교육과 연구는 실용학풍을 지향합니다. 실용학풍은 사회 수요와 시대 요구에 능동적으로 대응하여 인재를 양성하고 대학의 가치를 창출합니다. 실용에 기반한 교육과 연구를 통해 개인과 사회의 지속가능한 발전에 기여합니다.



A person wearing a white lab coat is holding a complex, silver and black robotic hand. The background is a whiteboard filled with various diagrams, equations, and handwritten text in red and black ink. The word "Innovative" is centered on the page.

## Innovative

서경의 또 다른 이름은 혁신입니다. 혁신에 기초해 기존의 교육 과정과 틀을 새로운 패러다임으로 바꾸어 갑니다. 교육시스템을 획기적으로 전환해 수년 후 남아질 지식이 아니라 새로운 시대에 유연하게 대응할 핵심역량을 길러줍니다. 교수·학습 방법을 개혁해 세상에 없는 새로운 것을 만들어 내고 사회에 긍정적인 영향을 미치는 미래의 리더로 양성합니다.





## Global

서경이 길러낸 인재들이 세계로 나가고 세계의 인재들이 서경을 찾아 옵니다. 서경은 교육과 연구의 국제화를 통해 CREOS형 글로벌리더를 양성하고 K-팝, K-뷰티로 대변되는 예술한류의 전진기지 역할을 수행합니다.




# 가

Value

서경대학교는 2018학년도 수시모집 결과, 22,02대 1로, 서울 1위(재학생 7천 명 이하 대학), 전국 9위를 차지했습니다. 실용음악학과는 602.00대 1을 기록, 전국에서 경쟁률이 가장 높았습니다. 2017년 교육부 4주기 교원양성기관 평가에서는 최우수 A등급을 받았습니다. 서경의 가치는 수험생이 가고 싶은 대학, 청춘의 꿈을 이루어 주는 학과, 저마다 가진 재능을 최고수준에 다 다르게 하는 교육에서 더욱 빛을 발합니다.




A large crowd of people is gathered at night for a concert or event. In the background, a large, multi-story building is illuminated, with many windows lit up. A stage structure is visible on the left side of the image. The overall atmosphere is vibrant and festive.

## Social Contribution

서경대학교는 지역주민과 함께하는 KBS 열린 음악회 개최, 청년 창업 특공대 양성 프로젝트 추진, 소외계층을 위한 건강보험료 지원, 지역 사회 학생들을 위한 뮤지컬 드림캠프 개최, 서울시와 함께하는 우리동네 예술학교 운영, 지역사회 독거어르신 건강한 여름나기, 개발도상국 교육·환경 개선 지원, 국제사회에 한국문화 알리기 등 다양한 국내외 사회공헌 활동을 전개하고 있습니다. 서경은 사회공헌 활동을 통해 사람, 공동체, 국가에 대한 나눔과 사랑을 실천하고 있습니다.





## Future

서경대학교는 4차 산업혁명에 대비해 미래형 학교발전 모델을 개발하는 등 새로운 70년을 준비하고 있습니다. 다른 대학에는 없는 콘텐츠와 플랫폼을 갖춘 유일한 대학이 되고자 노력하고 있습니다. 인공지능과 공존하며 살아가야 할 인간이 가져야 할 역량이 무엇인지, 과학기술의 발전에 앞선 교육은 무엇인지 해답을 찾아 교육의 목표와 패러다임을 새롭게 바꾸어 가고 있습니다.



UP BOX

CTIONS

FRONT DOOR FUNCTIONS

CHANGE FILAMENT DURING PRINTING

PLAY

WARNING

프린터 도어를 열때로 열지 마세요

프린터 동작시 위험하므로 주의하십시오

UP BOX

서경 70년 스페셜

70  
100 ,

가

개교 70주년을 맞아 도전과 성취의 70년 역사를 되돌아 보고 미래 100년 글로벌 실용교육 중심 대학으로 도약하기 위해 최선을 다하고 있습니다. '실용이 최고의 가치다'를 슬로건으로 내걸고 사회와 시대가 요구하는 실용학문과 글로벌 스탠더드에 기반한 교육과 연구를 통해 사람과 사회, 미래의 가치를 높이는 일에 매진하고 있습니다.

# History

## 주요 연혁

- 1947** 4년제 대학으로 인가된 최초의 정규 야간 대학, 한국대학으로 출발
- 1955** 국제대학으로 교명 변경, 주경야독의 건학정신으로 사회 각계각층에 많은 인재 배출
- 1988** 장충동에서 성북구 정릉동으로 캠퍼스 이전
- 1990** 사회교육원 설립, 지역사회 주민들에게 평생교육의 기회 제공
- 1992** 서경대학교로 교명 변경, 종합대학으로 대학체제 정비, 캠퍼스 확장
- 1996** 세계화 흐름에 발맞춰 해외 여러 나라 대학과 교류 확대
- 2004** 해외 대학과 자매 결연, 공동 학위 추진해 세계 속의 명문 대학으로 발돋움
- 2007** 서경비전 1013' 선포, 세계화를 선도하는 인재 양성 대학으로 비전 제시
- 2008** '제2 창학 원년 선포', 글로벌 강소 대학 비전 제시, 새로운 U 선포
- 2009** 첨단 복합 건축물 유담관 개관
- 2014** 레코딩 스튜디오, CLC ZONE, 크리에이티브 센터, 서경혁신원 설립하여 전공, 교양, 인성 교육 확대하고 대학 교육의 질 및 경쟁력 강화
- 2015** 서경 비전 2025 제시, '파워 아이콘'과 함께 학교 비전, 인재상 담은 '파워 프렌즈' 제작, 선포
- 2017** 미용예술대학 단과대학 신설, 뷰티산업 선도하는 지도적 전문 미용인 양성 주력 대학로 '서경예술센터' (최첨단 문화예술 공연장) 개관

2025

서경대학교가 'CREOS형 글로벌 리더'를 양성하여 2025년에 실용학문을 최고 가치로 하는 글로벌 중심 대학으로 도약한다는 비전과 미션을 담은 플랜입니다. 이를 위해 창의적인 실용교육, 공동체 역량 결집, 교육 및 경영 인프라 혁신 등 3대 발전전략을 제시하고, 수요자 중심의 실용적인 전공교육, 융복합 교육의 활성화, 글로벌 역량 강화, 연구와 산학협력 강화, 핵심 브랜드 구축, 캠퍼스 환경 선진화 등 16개 핵심과제를 선정, 추진하고 있습니다.

# CREOS! SEOKYEONG

## 크레오스 서경

CREOS는 '창조하다'라는 뜻을 가진 라틴어 'CREO'와 나눔 (Sharing)의 첫 문자 S를 조합한 것입니다. CREOS의 각 문자는 Creativity, Response, Experience, Obligation, Sharing을 의미하며 이는 서경대학교가 양성하는 인재가 가져야 할 덕목입니다. 즉 'CREOS형 글로벌 리더'란 창의적이고, 상호 소통하며, 현장경험이 풍부하고, 책임감과 의무감이 강하며 나눔을 실천하는 사람을 의미합니다.

## 건학이념

서경대학교는 홍익인간의 정신을 이어받아 학문을 연구하고 교수하여 유능한 인재를 양성함으로써 인류 공영의 이상사회 구현에 기여하고 있습니다.

## 교육목적

서경대학교는 건학이념에 따라 민족과 인류 사회 발전에 필요한 심오한 학술 이론과 유용한 응용 방법을 연구·교수하고, 건전한 인격을 함양·도야하는 전인교육을 실시하여 지혜(智慧)·인의(仁義)·용기(勇氣)를 갖춘 지도적 인재를 양성하고 있습니다.

## (University+Utopia)

# 10

1



### 4차 산업혁명 대비 미래형 학교발전 모델 개발 가치 공유

무크(MOOC), 미네르바스쿨, 인공지능에 기반한 신개념 고등교육, 4차 산업 혁명과 신산업 중심 콘텐츠 관련 인재 양성, 학위가 아닌 창의적인 생각이 스펙이 되는 대학의 미래 시나리오 등을 구안하여 현장중심 창작지향 미래형 실용교육 중심 대학 학교발전 모델을 개발하고 있습니다.

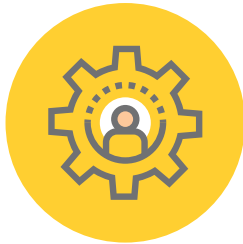
2



### CREOS 다면적 졸업인증제 도입

학생들의 교육성과를 높이기 위해 CREOS 다면적 졸업인증제를 도입, 운영하고 있습니다. 창의, 문제해결, 대인관계, 글로벌, 자기계발, 실무 등 6대 핵심역량을 교양, 전공, 비교과 프로그램, 캠프 등 4개 영역으로 나눠 소정의 이수기준을 통과해야 졸업요건을 갖춘 것으로 인정됩니다.

3



### 교육과정 · 교과목 인증제 도입 및 교육품질관리위원회 설치

사회와 시대가 요구하는 교과를 운영하고 미래사회에 필요한 역량을 함양하기 위해 교육과정 및 교과목 인증제를 도입, 시행하고 있습니다. 개설, 운영되는 과목들은 CREOS인증센터의 심의를 거치도록 하고 학부별로 교육품질관리위원회를 설치해 교과목의 수준, 사회 적합성, 질 등을 관리하고 있습니다.

4



### 융합형 비교과 프로그램 운영 및 토탈운영지원시스템 구축

학생들에게 정규 교과과정에서 다룰 수 없는 다양한 교과 외 교육을 접하도록 하여 창의·융합형 인재로 양성될 수 있도록 370여 개의 비교과 프로그램을 구축, 운영하고 있습니다. 이와 함께 토탈운영지원시스템을 구축해 비교과 교육의 내실화와 활성화를 꾀하고 있습니다.

5



### 교육과정의 국제 표준화 및 교육과정 운영의 다양화

서경대학교의 교육이 세계적으로 인정받는 교육모델이 될 수 있도록 국제적으로 표준화된 교육과정을 운영하고 교육과정의 운영 모델 또한 다양화하고 있습니다. 교양 및 전공 교육과정의 현황을 주기적으로 점검, 분석하여 다전공, 융복합, 세계화에 맞도록 조정, 재설계하며 운영도 다각화하고 있습니다.

6



### 수업혁신 및 강의품질관리제도 시행

사회수요와 시대에요구에 부응하고 미래사회에 필요한 능력을 갖춘 인재를 양성할 수 있도록 수업 및 강의 방식을 플립러닝, 협업수업, 튜터링, 액션러닝 등으로 혁신해 가고 있습니다. 스마트 Live 강의실을 늘리고 상호작용형 수업과목도 확대하고 있습니다. 이와 함께 교수·학습의 내용과 방법, 수준, 적합성 등 품질을 상시 평가, 관리하고 있습니다.

7



### 서경교육 질관리 시스템 구축

CREOS형 글로벌 리더 양성을 유도하고 학생 개인의 핵심능력 배양 및 역량 정도를 진단하여 진로 및 취창업 능력을 제고하기 위해 서경교육 질관리 시스템을 구축, 운영하고 있습니다. CREOS 다면적 졸업인증제도 도입, 전교생 핵심역량검사 실시, 학생별 맞춤형 성적관리제 시행 등을 통해 기업과 사회, 시대가 요구하는 능력을 갖춘 인재를 양성하고 있습니다.

8



### 지역사회 거점 열린 캠퍼스 구축

'지역사회와 함께 성장하는 서경대'라는 비전 아래 '오픈 캠퍼스 플랜'을 세우고 지역사회와 산업에 대학을 적극적으로 개방, 아이디어와 자원이 대학에 집중되도록 하고 대학이 그 가치를 극대화해 지역사회에 기여하도록 하고 있습니다.

9



### IC-A3 사회융합형 대학 특성화 모델 구축

대학교육을 IC-A3+(IC: Informationization Cultural Art, A3: ICT, Performing arts, Beauty art, A+: Asia Top) 방향으로 설정하고 사회융합형 특성화사업 모델을 개발, 구축하고 있습니다. 이를 통해 대학교육을 IC-A3+로 집중화하고 경쟁력 우위를 확보하며 성과확산 및 연계 발전을 추구하고 있습니다.

10



### SKU 1-1-1 취창업제 alc 취창업협약제 실시

학생들의 취창업을 적극적으로 지원하기 위해 전교생을 대상으로 창업학교를 운영하고 1학과 1기업 설립, 1학과 1창업 장려제도를 시행하고 있습니다. 총장-학과장 취창업협약제를 통해 학과 취업률 및 유지 취업을 제고를 위한 학과별 목표 설정 및 추진계획을 수립, 이행토록 하고 있습니다.

POWERFUL SEOKYEONG

## 602대 1, 전국 1위

실용음악학과  
2018 수시모집 경쟁률

## 서울 1위

2018 수시 대입 경쟁률  
서울 재학생 7천 명 이하 대학

## 서울 1위

외국인 유학생 수  
서울 재학생 5천 명 이상 7천 명 이하 대학

## 최우수 A등급

2017년 교육부 4주기  
교원양성기관 평가

첨단 교육 환경과 수준 높은 교육 콘텐츠,  
실용과 혁신에 기반한 교육과정의 운영으로  
새로운 미래를 만들어 가는 서경대학교,  
4차 산업혁명 시대에서도 앞선 인재를 키웁니다.

## 세계최초

단과대학 규모  
미용예술대학 설치

## 최초

군사학과 서울지역 소재  
4년제 대학 중 처음 설치

## 최초

모델학과 서울지역 소재  
4년제 대학 중 처음 설치

## TOP 10

서울 소재  
4년제 대학교 취업률

## 국내최초

실용음악영재교육원 설립

## CREOS 졸업인증제

4차 산업혁명 맞춤형  
졸업인증제 도입

## 국내최대

370개  
비교과 프로그램 운영

## 3,119,000

1인당 재학생 장학금

## 213개

LIVE 강의실 운영

## 대학로 서경예술센터

최첨단 문화예술 공연장 개관  
2018년 3월

## 11개

최근 10년간  
교육시설 신·증축

## 17/40

국가/교류 대학

## 1,840권

매월 평균 신규 도서 구입

## 105개

산학협력 기관/기업

# 가

## 나노융합공학과

세계 유일의 인슐린 자동주입기 핵심기술 개발  
현대자동차 중앙연구소 미래기술 과제 수행

## 산업경영시스템공학과

한국표준협회 '2017 대한민국 혁신대상' 심의위원장  
한국품질경영학회 회장, 한국품질기술사회 부회장  
한국품질경영 제안

## 공연예술학부

서울 연극인대상 연기상  
한국 연극 베스트3 '오디푸스-알려고 하는 자' 주연  
2017 영화 '영주' '탐정2' '해피 버스데이' 및 연극 '검은 입김의 신' 출연  
'12인의 성난 사람들' '2016 한국 연극 베스트 7' 및  
'2017 제4회 이데일리 문화대상 연극부문 최우수상' 수상

## 교양과정부

대한민국교육산업대상  
한중교육교류협회장  
중국 칭화대학교 교육평가 중심 초빙교수

## 무용예술학과

한국무용협회 부이사장, 한국춤협회 부이사장  
미래춤협회 부회장, 최현 우리춤원 부회장

## 영화영상학과

ICNCT 2017 Best Paper Award

## 경영학부

대한민국창조혁신대상

## 컴퓨터공학과

Best Paper Award (HSST)

## 컴퓨터공학과

학술상 (HSST)

## 컴퓨터과학과

데이터컴퓨팅 연구센터(서경대) 설립  
한국오리클 등 우수 기업들과 산학협동체제 구축  
빅데이터-인공지능 전문인력 양성 및 데이터 지능화 선도

## 컴퓨터과학과

스마트팩토리 선도기술 보유  
융복합기술 연구 및 국제학술논문 다수 발표

## 전자공학과

여성공학인대상

## 전자공학과

동부IP설계공모전 동상  
전자공학회 SoC 설계위원회 공로상

## 도시공학과

아시아도시경관상 심사위원  
광주광역시 군공항이전 대외협력관

## 도시공학과

서울특별시 도시및주거환경정비기본계획 총괄계획가  
가재울뉴타운 총괄계획가  
서울특별시 생활권계획 서북권 총괄계획가

### 도시공학과

자연재해저감기술개발사업단 국가 R&D 사업 수행  
첨단도시개발 국가 R&D 사업 수행  
자연피해예측 및 저감 연구개발 R&D 사업 수행

### 금융정보공학과

한국 최초 CT 기술가치평가 모델 개발  
금융정보공학과 AFPK 교육기관 지정 구축  
우수논문상(한국무역학회)

### 디자인학부

산업통상자원부(사)차세대R&D기술정책연구원 원장  
한국과학예술포럼학회 논문편집위원장  
한국상품문화디자인학회 연구윤리위원장

### 헤어 · 메이크업 디자인학과

미용예술경영학회 회장  
2016 K-Model Awards 헤어뷰티아트디렉터상 수상

### 헤어 · 메이크업 디자인학과

한국미용장협회 부회장

### 헤어 · 메이크업 디자인학과

한국미용학회 학술부위원장  
최우수논문상

### 헤어 · 메이크업 디자인학과

한국산업인력관리공단 메이크업 국가자격시험 출제 · 검토 위원  
한국직업능력개발원 NCS메이크업학습모듈 집필위원  
한국메이크업전문가직업교류협회 부회장

### 뷰티테라피&메이크업학과

미세금나노를 이용한 와인폴드세럼 연구 및 공동 개발

### 뷰티테라피&메이크업학과

홀리스틱미용과학회 부회장  
세종특별자치시시장 전국기능경기대회 유공 표창장

### 공공인적자원학과

한국형사소송법학회 부회장  
법무부 형사소송법 개정 특별위원회 위원  
한국의료분쟁조정중재원 비상임조정위원  
대검찰청 형사정책자문위원회 위원

### 경영학부

글로벌경영학회 회장

### 경영학부

환경부 중앙환경정책자문위원  
한국환경한림원 학술위원  
한국환경경제학회 회장, 한국환경정책학회 회장

### 경영학부

미래창조과학부 산하 한국과학창의재단  
교육기부 주간 운영단장

### 문화콘텐츠학과

설공찬전 연구

### 문화콘텐츠학과

한국시학회 회장

## 소리 없이, 강하게 세상을 이끈다

78

부총리 겸 기획재정부 장관  
전 아주대학교 총장  
전 국무조정실장, 기획재정부 차관



## 내게 서경은 [반란의 터전] 이다

타는 목마름이 있었다. 젊은 시절, 나를 짓누르는 환경이 너무도 싫었다. 세상을 뒤집고 싶었다. 나를 둘러싼 환경에 대한 반란의 시작은 직장생활 3년차에 한 대학입학이었다. 낮에는 직장, 저녁엔 대학, 밤에는 고시공부를 했다. 많이 힘들었다. 그래도 가졌던 낙관적인 생각과 '눈 먼 열정'이 나를 지탱시켜 주는 힘이었다.

두 번째 반란은 나 자신에 대한 반란이었다. 내가 진정으로 하고 싶은 일이 무엇인지 모르겠다는 회의에서 비롯됐다. 나 자신의 틀을 깨는 시도였다. 첫 번째보다 훨씬 힘든 반란이었다. 익숙한 것들과의 결별이 필요했기 때문이다. 하고 싶은 일을 찾고 조금씩 자기중심이 잡혀지기 시작했다. '눈 뜬 열정'을 알게 됐다.

세 번째 반란은 사회에 대한 반란이었다. 주위의 불합리한 것들, 사회의 여러 문제들에 관심을 갖고 작은 변화를 만들고 싶었다. 긴 공직생활을 하는 이유는 '사회변화에 대한 기여'가 됐다. 겉으로 보이는 현상적인 문제가 아니라 가려져 있는 진짜 문제에 대한 태클이었다. '킹핀(King Pin)'을 찾아 쓰러뜨리고 싶었다.

반란은 현실을 극복하고 변화시키려는 가장 적극적인 의지의 표현이다. 환경, 자기 자신, 사회에 대한 반란은 각각 남이 낸 문제, 내가 낸 문제, 사회가 낸 문제를 푸는 것이다. 남이 시켜서가 아니라, 내가 하고 싶어서 하는 일이어서 '유쾌한' 반란이다.

서경은 '반란'을 생각하고 열정을 갖게 했던 터전이었다. 가장 힘들었던 인생의 암흑기에 나를 담금질하고 세상을 보는 눈을 키워 준 기반이었다.

세월이 한참 지난 지금도 나는 유쾌한 반란을 꿈꾼다. 남이 시키는 일이나, 해야 할 일보다 내가 하고 싶은 일을 하고 싶다. 서경은 유쾌한 반란을 일으키려는 젊은이들에게 단단한 터전을 만들어줄 것이다. 20대 초반의 내게 그려했듯이 말이다.



93

사이버 외교사절단 반크 단장  
 전 국제교류재단 공공외교 홍보대사  
 전 청년위원회 인재양성문화분과 위원

## 내게 서경은 [씨앗] 이다

내 인생의 최우선 가치로 살고 있는 격언이 있다. 바로 겨자씨와 관련된 이야기이다.

겨자씨는 아주 작은 씨앗이지만 어떤 풀보다 더 크게 자라나 나무가 된다. 그 녀른 나무는 새들이 깃드는 평화롭고 여유로운 공간이 된다. 작은 겨자씨처럼 나 또한 서경대학교 재학 중 수업시간에 우연히 시작한 작은 팸팔 사이트 과제가 계기가 되어 지금의 한국을 대표하는 유일한 사이버 외교사절단 '반크' 를 설립했다.

서경은 나에게 남과 다른 생각을 하고, 남과 다른 길을 가게 해준 씨앗이다. 서경에서 품은 씨앗을 통해 어학실력과 인터넷 활용 능력을 키우게 되었고 더 넓은 세상을 향해 도전하고 실천할 수 있는 자신감을 갖게 되었다.

무엇보다 평생 꿈을 함께 할 수 있는 동반자를 만나게 되었다.

대한적십자사 서울특별시지사 회장  
전 서울시청개발연구원장  
전 서울특별시도시철도공사 사장



## 내게 서경은 [삶의 철학이고 길] 이다

영문학 개론을 수강하면서 영문학의 도덕·철학적 접근방법으로 갈빙적, 칼융적, 간의 고리 등 3가지를 배웠다. 인간고리의 접근방법은 인간은 자기를 아는 사람과 보이지 않는 고리로 연결되어 있으나, 부모덕하면 이 고리가 끊어져 일생 불행하다는 것이다.

이런 화두를 던진 소설이 난 다이벌 호오손의 '주홍글씨'다.

반면에 이고리를 튼튼히 하기 위하여 사랑하는 에너지를 나무, 인간, 책에 일생 보내고 있다. 나무사랑에서 농장이 생기고, 인간사랑에서 박애문화의 힘을 체득하고, 책사랑에서 공직과 준공직 45년 생활에서 사회의 변화·창조에 기여하고, 세계로부터 미래를 열어 갈 수 있는 모델 3가지(3차원)를 구상할 수 있었다.

서울시립대학교 도서과학대학원 문화예술관광학부 초빙교수  
17대 국회의원  
전 신산업정책포럼 공동대표

## 내게 서경은 [리더십] 이다

진정한 리더십을 가진 사람은 어떤 사람일까? 리더는 단지 효율적으로 일 처리하는 사람이 아니다.

리더는 '올바른 일'을 하는 사람이다. 리더는 목표달성을 위해 수단과 방법을 가리지 않는 사람이 아니라 올바른 가치관에 따라 움직이는 사람이다.

리더는 자기의 장단점을 정확히 알고 자기의 약점을 극복하기 위해 노력하는 사람이다. 서경은 내가 질풍노도의 시절을 살던 시기에 무엇이 올바른 일인지, 올바른 가치관을 갖기 위해선 어떻게 해야 하는지, 나의 장단점은 무엇이고 그것을 키우고 혹은 극복하기 위해 어떻게 해야 하는지 가르쳐 주었다.

지난 날, 직장인으로, 기업가로, 정치인으로, 교육자로 살면서 진정한 리더십을 발휘할 수 있었던 것은 서경이 내게 가르치고 일깨워준 가르침 덕분이었다.



서울 호서예술실용전문학교 모델연기학과 교수  
2011 SBS 슈퍼모델 선발대회 대상  
2012 아시아 모델 시상식 모델 상

## 내게 서경은 [미래를 여는 열쇠]이다

모델이란 직업을 평생 할 수 없다는 생각이 들었을 때, '미래를 위해 어떤 일을 해야 행복해질 수 있을까'라는 고민을 막연하게 하고 있을 때 미래를 준비할 수 있는 열쇠를 쥐어준 것이 서경이었다.

정체되지 말고 늘 사회적 변화에 발 맞추어 교육하라는 교수님들의 훌륭한 가르침 아래 이제는 모델 양성DP 힘쓰고 있는 내 자신을 돌아보며 서경이 쥐어준 열쇠로 미래를 위한 문 하나 하나를 열어가고 있다.



하남시장  
6대 하남시 의회 의장  
전 명지대학교 사회교육원 강사



## 내게 서경은 [도전]이다

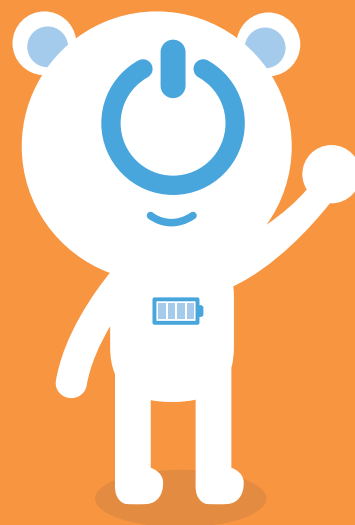
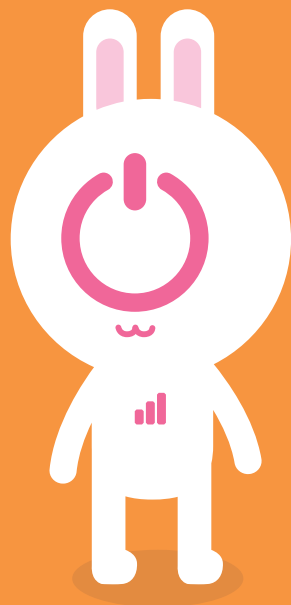
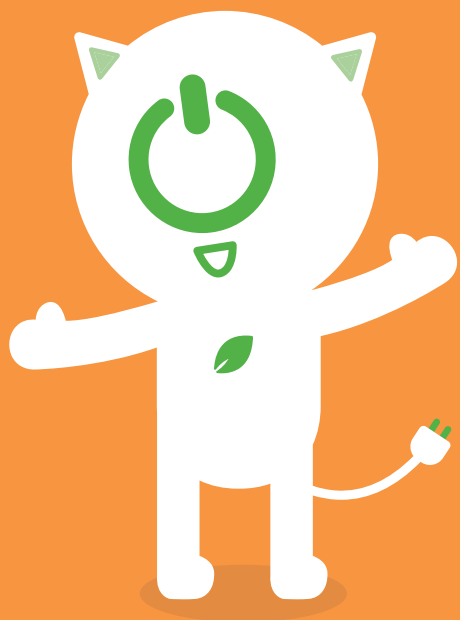
내가 서경대를 졸업한 것은 2002년, 내 나이 44살 때다. 사회생활을 먼저 경험하고, 늦은 나이에 만학도의 꿈을 이루기 위해 입학했던 나에게겐 젊은 친구들과 어울리고 경쟁하는 것 자체가 '도전'이었다.

서경대는 내가 많은 사람들을 만날 수 있고 많은 것을 배울 수 있다는 가능성을 가르쳐 주었다. 그리고 그 가능성 덕분에 항상 끊임없이 새로운 것에 '도전'하는 정신을 가질 수 있었다.

대학생활을 통해 나 자신을 한 단계 발전시킬 수 있었던 것은 바로 이 '도전'정신으로 임했던 나에게 주어진 선물이었고 소중한 기회였다.

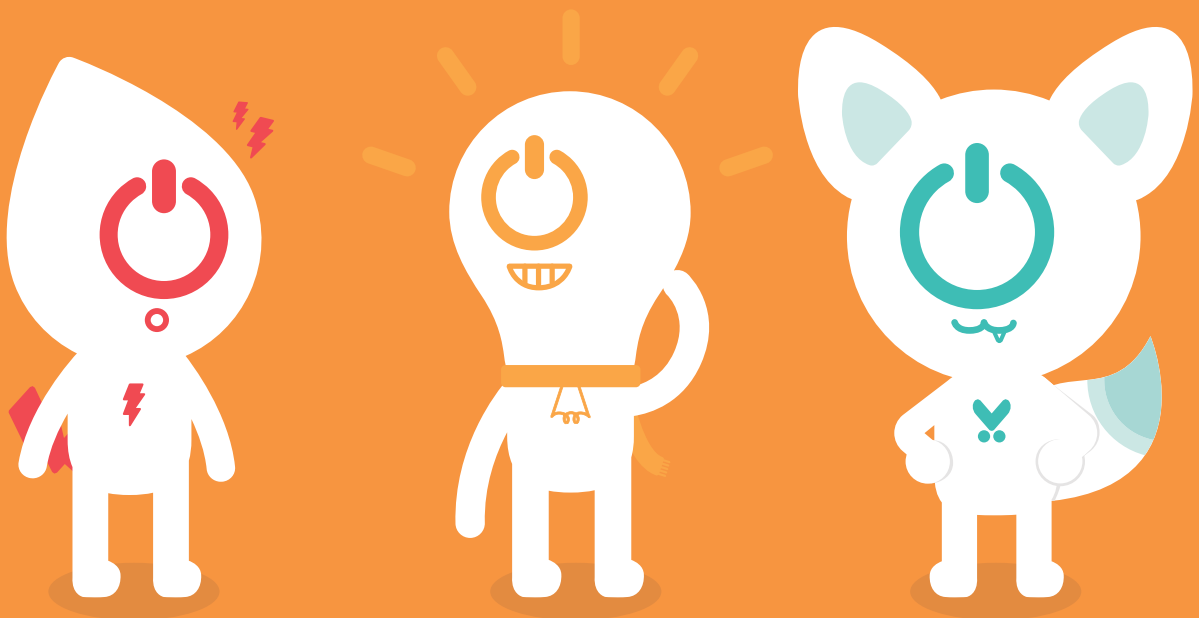
이러한 서경대에서의 값진 경험들이 나를 하남시장이라는 자리까지 도약할 수 있게 해준 힘의 원천이 되어 줬다고 생각한다.

# POWER FRIENDS



파워프렌즈는 서경대학교를 대표하는 제2의 얼굴로 친근함, 친절함, 창의성의 의미를 가지고 있습니다. 서경비전 2025에서 제시하는 CREOS형 인재상에 친근한 이미지와 살아 숨쉬는 듯한 성격을 부여함으로써 많은 사람들과 본교의 비전을 공유할 수 있도록 제작하였습니다.

각각의 캐릭터들은 단과대학과 본교를 대표합니다. 스킨은 서경대학교를, 휴니는 인문과학대학을, 소니언 사회과학대학, 엔지 이공대학, 아티 예술대학, 미에 미용예술대학을 나타냅니다. 파워프렌즈 캐릭터의 얼굴에 공통적으로 사용된 파워아이콘은 캐릭터의 가장 중요한 포인트로 힘, 에너지, 시작과 끝, 능력, 영향력, 디지털, 창조 등의 의미를 담고 있습니다. 파워아이콘은 또한 0과 1로 구성된 디지털 시대를 상징함과 동시에, 무한한 에너지와 창의성을 바탕으로 글로벌시대의 리더로 자리잡을 서경대학교 학생들의 미래를 의미합니다.



SKON



## 스콘

### SKU POWER ON 의 약자

서경대학교 학생들에게 긍정적인 힘(Power)을 주는 캐릭터

### Feature

서경대학교 메인 캐릭터로 첫 사회생활을 시작하는  
서경대학교 학생들에게 긍정적인 힘(Power)을 주는 파워프렌즈 캐릭터

‘SKU POWER ON’의 약자를 따서 스콘이라는 이름을 지었으며 성격은 소심하고 다소 어리숙해 보이지만, 지구의 수많은 정보를 가지고 있는 지식인 캐릭터입니다. 주변에 자신이 알고 있는 정보를 전달하는데에 큰 행복을 느끼고 학교를 돌아다니며 길고양이들의 밥을 챙겨주기도 하는 등 주변을 돌보는 따뜻한 마음씨를 가진 캐릭터입니다.



# SEOKYEONG HIGHLIGHT



01



02



03



04



05

- 01 2017 서경대학교 청아체전
- 02 이탈리아 피렌체시 무대의상 오프닝 갈라쇼
- 03 초등학생 소프트웨어 캠프
- 04 미용예술대학 대상 수상
- 05 평창 동계올림픽 시상식 요원



- 서경대학교 총장님과 학생들 06
- 문화콘텐츠학과 농촌 봉사활동 07
- 제7회 전국무용대회 08
- 개교 70주년 기념 전국 실용음악 콩쿠르 09
- 여름 코딩영재교실 10



SEOKYEONG HIGHLIGHT



01



02

- 01 개교 70주년 기념 음악회
- 02 동아리 공연
- 03 개교 70주년 기념 KBS 열린음악회
- 04 열린음악회 전경



03



04

- 성북구 초등학생들을 위한 '뮤지컬드림캠프' 05
- 서울시 1호 경전철 서경대역 신설 06
- 서경 스트링 오케스트라 정기연주회 07
- 서경 레코딩 스튜디오 08



05



06



07



08

## SEOKYEONG HIGHLIGHT

- 01 서경봉사단 봉사활동
- 02 SKU 취창업 협약식
- 03 제3회 뮤지컬 경연대회
- 04 스폰서 데이 현장사진 1





05



06



07



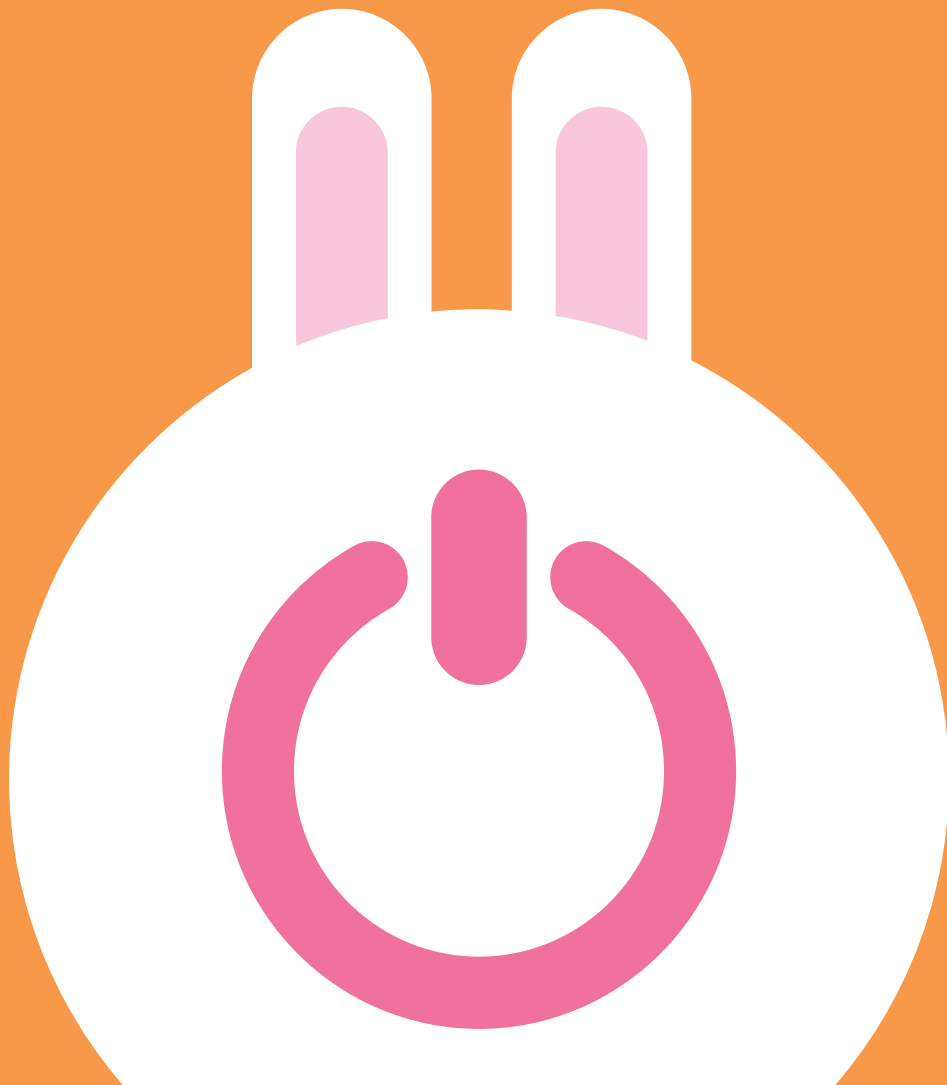
08



09

- 스폰서 데이 현장사진 2 05
- 개교70주년 에디션 카카오톡 이모티콘 06
- 서울여대 산학협력단장 포럼 07
- 영화영상학과 영화제 08
- 2017 OMC 헤어월드컵 대회 종합 1위 수상 09

HUNI



## 휴니

서경대학교 **인문과학대학**을 대표하는 캐릭터로,  
인문과학대학의 영문인 'Humanities'의 철자를 따왔습니다.

### Feature

서경대학교 인문과학대학을 대표하는 파워프렌즈 캐릭터.

사색하는 토끼, 라는 컨셉으로 이름은 인문과학대학의 영문인 'Humanities'의 철자를 따왔습니다. 외국어에 능통하며 여러 언어를 통하여 많은 이들과 대화하는 것을 즐기고, 조곤조곤 말하는 외중에 촌철살인적 돌직구를 날리기도 하는 매력적인 캐릭터입니다.



# 인문과학대학

## COLLEGE OF HUMANITIES

학문의 총체적 탐구와 광범위한 교양지식을 통해 역사, 사회, 문화를 꿰뚫어보는 비판적 사고능력과 통찰력을 키우고 각국의 언어와 문학을 통해 인문학적 지성을 터득하고 세련된 국제 감각을 배양하여 사회와 인간에 관한 전문적 지식과 과학적 창의력을 지닌 실용 인재를 양성하고 있습니다.







## 국제비즈니스어학부

DIVISION OF  
INTERNATIONAL BUSINESS LANGUAGES

실용 외국어 교육 및 비즈니스 실무 교육을 집중적으로 실시하고 세계 여러 국가 및 지역 사회에 대한 이해를 증진시킴으로써 국제비즈니스 관련 분야에서 필요로 하는 능숙한 외국어 구사 능력 및 비즈니스 실무 능력을 겸비하고 지성인의 소양을 갖춘 글로벌 인재를 양성하고 있습니다.

영어전공 / 일어전공 / 중어전공 / 노어전공 / 불어전공

### 진로

일반 기업체, 공무원, 국제통상, 외국어 통·번역, 교강사, 호텔경영관리, 관광업



STEP 1  
모바일 앱

STEP 2  
모바일 앱



## 문화콘텐츠학과

DEPARTMENT OF  
CULTURE CONTENTS

인문학의 바탕 위에서 새로운 학문 수요에 맞춰 다양한 학문이 융합하는 학제적 교육을 실시하고 산학협동을 통한 이론과 실무의 조화를 통해 디지털 사회 전반을 포괄하는 문화콘텐츠산업 분야의 글로벌 문화인재를 양성하고 있습니다.

### 진로

영화, 애니메이션, 게임, 캐릭터, 테마파크,  
문화기획 분야의 기획, 제작, 마케팅 전문가





## 아동학과

DEPARTMENT OF  
CHILD STUDIES

생애발달 관점에서 아동의 발달이 어떻게 진행되는지를 심리, 교육, 사회학적 측면에서 체계적으로 연구합니다. 아동의 발달 특성과 아동을 둘러싼 가정과 사회 및 문화에 대한 전문적인 지식을 교육함과 동시에 실습과 현장 경험을 통해 영유아 교육 및 보육, 가족 관련 전문인을 양성하고 있습니다.

### 진로

보육교사, 가정복지사, 사회복지사, 언어치료사, 임상심리사, 특수학교 교사, 청소년상담사, 청소년지도사

**SONIEN**



## 소니언

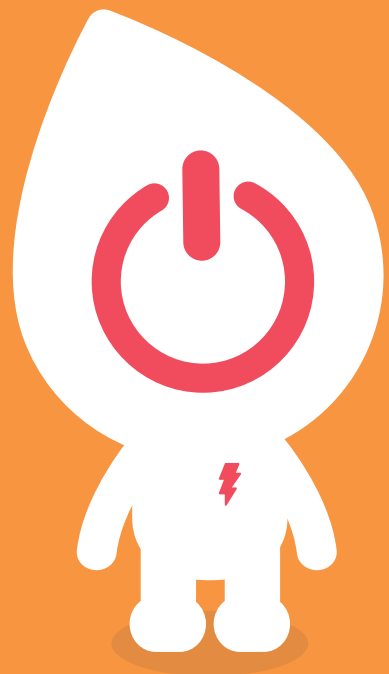
서경대학교 **사회과학대학**을 대표하는 캐릭터로,  
사회과학대학의 영문인 'Social Science'의 철자를 따왔습니다.

### Feature

서경대학교 **사회과학대학**을 대표하는 파워프렌즈 캐릭터.

똑소리 나는 살림꾼, 잔소리꾼, 자산가 라는 컨셉으로 이름은 사회과학대학의 영문인 'Social Science'에서 따왔습니다. 경영, 경제적인 능력과 감각이 탁월해서 외계인이 아니었다면 자신의 회사를 만들어서 성공시킬 수 있는 능력을 가졌습니다.

짠돌이지만 기분이 좋을 때는 친구들에게 한 톱 대담하게 쏘기도 하며,  
지구의 맛있는 음식을 좋아하는 미식가입니다.



# 사회과학대학

## COLLEGE OF SOCIAL SCIENCE

인간생활의 다양한 측면과 사회현상의 본질을 사회과학적 접근을 통해 체계적으로 교육하고 연구함으로써 인간사회의 문제를 진단하고 처방하는 소양을 기르도록 하여 우리 사회의 긍정적인 변화를 이끌어 나갈 창조적이고 과학적이며 유연한 사고와 문제해결 능력을 갖춘 인재를 양성하고 있습니다.









## 공공인적자원학과

DEPARTMENT OF  
PUBLIC HUMAN RESOURCES

정부, 공기업 등 공공분야에서 활약할 인적자원을 양성하기 위해 공직수행에 필요한 다양한 전문지식을 익히고 확고한 윤리의식을 함양하고 있습니다. 법학과 행정학 전공으로 나누어져 있으며 구체적으로 공무원 시험 및 각종 자격 시험 준비를 위한 실용교육, 적성과 장래희망을 고려한 수요자 중심교육, 희망진로에 따른 다양한 로드맵에 의한 맞춤형 전공교육을 하고 있습니다.

### 진로

공무원, 공기업, NGO 등 공공분야, 법조계, 변리사, 법무사, 감정평가사, 공인노무사



## 경영학부

DIVISION OF  
BUSINESS ADMINISTRATION

경영 전반에 적용할 수 있는 이론과 기법을 포괄적으로 교육하고 기업의 중요한 실제적 문제를 해결할 수 있는 능력을 배양하도록 하고 있습니다. 또한 기업을 주축으로 한 모든 경영 조직에 적용할 수 있는 경영의 원리와 실무를 체계적으로 교육하여 실용적 전문지식과 창의적인 기업가 정신을 지닌 경영전문가를 양성하고 있습니다.

경영전공 / 글로벌경영전공

### 진로

일반 기업체 취업, 중소기업 및 벤처 창업, 경영 컨설턴트, 국제통상 전문가, 회계·세무 및 금융경제 전문가, 공인회계사, 공인노무사, 관세사, 무역사, 신용분석가, 인적자원전문가



## 군사학과

DEPARTMENT OF  
MILITARY STUDIES

통일한국의 미래를 이끌어갈 군사전문가 및 전문 직업군인을 양성하기 위해 군사 정책 및 전략에 필요한 전문지식을 배양하고 과학기술이 지배하는 미래 환경에 능동적으로 대처할 군사력 응용 능력과 장교로서 임무수행에 필요한 전문지식 및 투철한 국가관과 강인한 체력을 배양하는 데 교육목표를 두고 있습니다.

### 진로

육·해·공·해병대 장교 임관, 군무원, 국방 공무원, 교수요원, 군 연구기관/복수전공 관련 회사 취업

ENZI



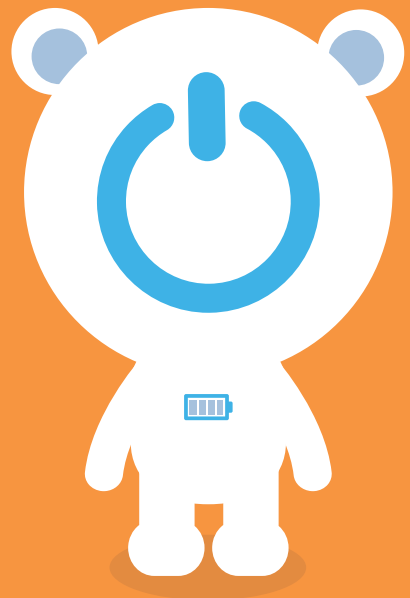
## 엔지

서경대학교 **이공대학**을 대표하는 캐릭터로, 이공대학의 영문 'Natural Science & Engineering'의 철자를 따왔습니다.

### Feature

서경대학교 이공대학을 대표하는 파워프렌즈 캐릭터.

공돌이면서 공돌이인 엔지의 이름은 이공대학의 영문 'Natural Science & Engineering'에서 따왔습니다. 얼리아답터라서 전자기기, 프로그램 등에 매우 흥미를 느끼고 있습니다. 프로그래밍을 좋아하는 성격 탓에 논리적이고 냉철한 분석을 즐기지만 외형과 같은 둥글둥글한 성격으로 주변과도 잘 어울리는 캐릭터입니다.





# 이공대학

## COLLEGE OF NATURAL SCIENCE & ENGINEERING

21세기 지식정보화사회, 4차 산업혁명 시대에 맞추어 순수학문과 응용학문 간의 연계성을 교육하고 새로운 과학기술을 습득하게 하여 사회와 시대의 요구에 부응하는 과학기술인력을 양성하고 있습니다.

## 컴퓨터과학과

DEPARTMENT OF  
COMPUTER SCIENCE

21세기 고도 지식정보화 사회에 컴퓨터에 대한 기초 이론과 응용 지식을 기반으로 정보화 산업에 필요한 전문지식과 실용능력을 길러 바른 가치관을 가진 지성인으로서 차세대 소프트 웨어를 개발할 수 있는 컴퓨터분야 전문 인력을 양성하고 있습니다.

### 진로

컴퓨터 관련 연구소 및 기업체, 정보시스템 관련 SI 또는 정보기술업체, 기업의 경영 및 시스템 적용 관련 컨설팅 업체, 벤처기업 창업 및 취업, 공무원(기술고사)



## 금융정보공학과

DEPARTMENT OF  
FINANCIAL INFORMATION ENGINEERING

미래 금융시장의 불확실성을 관리할 수 있는 파생상품, 리스크 관리, 데이터 및 정보 분석, 금융상품 분석, 투자론, 모델링 기법 응용 등 금융공학에 대한 기반 이론 및 실무 능력을 배양함으로써 금융산업 현장에 즉시 활용 가능한 실무형 금융공학 전문가와 금융기관 이외의 다수의 일반기업에서 활용 가능한 금융, 회계, 재무분석 전문가를 양성하고 있습니다.

### 진로

은행 · 증권 · 보험사, 재무 · 회계 · 경리,  
금융 컨설팅 및 분석 회사, 투자자문 및 투자운용사,  
부동산투자사





## 화학생명공학과

DEPARTMENT OF  
CHEMICAL AND BIOLOGICAL ENGINEERING

화학·생명 공학 분야의 기초 및 응용 지식을 기반으로 창의적인 연구력과 실용적인 업무능력, 글로벌 리더십, 도덕적 책임의식을 갖추고 21세기 융·복합의 창의적 미래사회를 주도적으로 이끌어 갈 유능한 화학·생명공학 분야의 전문가를 양성하고 있습니다.

### 진로

석유화학 및 정유업체, 정밀화학업체,  
환경 및 에너지 관련 산업체, 식음료업체, 섬유업체,  
신소재 관련 업체, 제약 및 생명과학 관련 업체



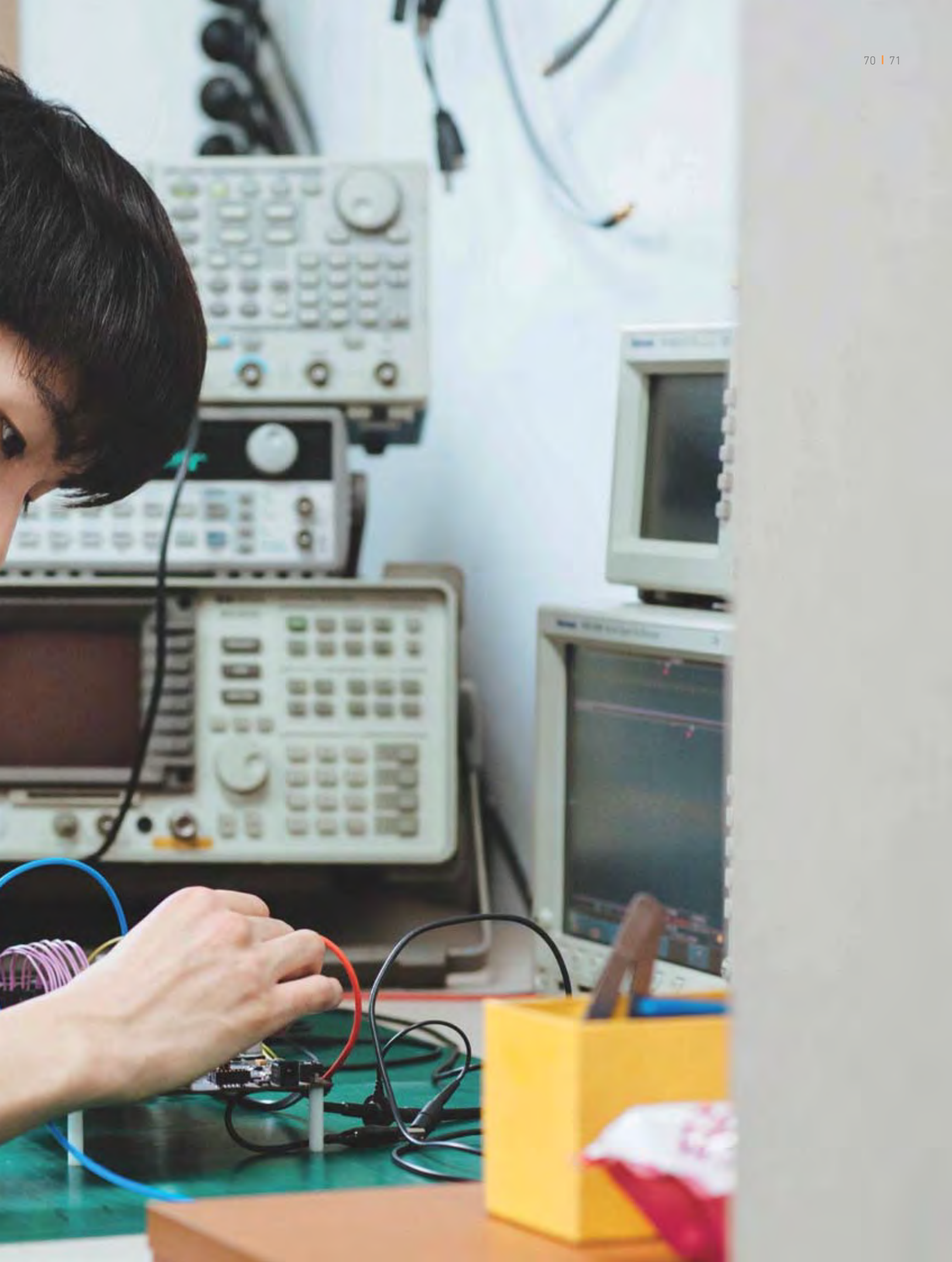
## 전자공학과

DEPARTMENT OF  
ELECTRONIC ENGINEERING

전자 및 전기에 대한 이론을 바탕으로 이들의 성질을 깊이 연구하고 응용하여 이를 산업 전반에 걸쳐 다양한 형태로 접목시키는 응용분야로서, 회로 및 반도체 설계, 전자파 응용, 신호처리, 통신시스템, 임베디드시스템, 네트워크 등을 중심으로 기초 이론부터 실용설계까지 전 과정을 교육하며 개인별, 그룹별 심층 지도를 통해 도덕성과 글로벌 역량을 갖추고 진취적이며 창의적인 전문 전자공학도를 양성하고 있습니다.

### 진로

전자, 컴퓨터, 정보통신 분야의 국내외 기업, 연구소, 대학 등에 진출, 관련 분야 기술직 공무원 및 공공기업 연구원



## 컴퓨터공학과

DEPARTMENT OF  
COMPUTER ENGINEERING

컴퓨터에 대한 이해와 활용을 통해 소프트웨어, 하드웨어 및 이러한 구성요소들을 융합한 컴퓨터 시스템을 탐구하는 학문으로, 공학적 방법론을 기반으로 이들의 효율적인 설계, 개발, 운영을 지향하고 정보통신기술산업현장에서 등장하는 다양한 주제들을 창의적으로 이해하고 해결할 수 있는 능력을 갖춘 유능한 공학인을 양성하고 있습니다.

### 진로

정보통신 이동통신 컴퓨터 전문 기업체와 관련 기관, 인터넷 및 네트워크 관련 업체, 인터넷과 컴퓨터 관련 벤처 기업, 교직과정 이수 후 중등교사, 시스템 소프트웨어 개발자





## 산업경영시스템공학과

DEPARTMENT OF INDUSTRIAL MANAGEMENT  
AND SYSTEMS ENGINEERING

다양한 생산 및 서비스 시스템을 대상으로 전략적 계획 수립, 시스템의 체계화 및 최적화, 제품의 최적 설계 및 품질 향상, 인간-기계-물류시스템의 효율적 운영 및 환경개선, 이와 관련된 실용성 있는 강의, 실험 및 현장교육과 필요한 인격적 소양을 갖추게 함으로써 시스템의 효율화, 최적화, 정보화, 자동화와 함께 4차 산업혁명 시대에 부응하는 실천하는 전문인을 양성하고 있습니다.

### 진로

학계 및 연구소, 경영관리, 제조업, 정보통신분야, 벤처, 지역업, 금융분야



## 도시공학과

DEPARTMENT OF  
URBAN ENGINEERING

도시 및 지역에서 발생하는 주택, 교통, 환경 등 각종 도시 문제를 조사, 분석하여 보다 바람직한 도시를 계획하고 관리하기 위한 이론과 실무를 배웁니다. 또, 도시 계획 및 설계를 비롯해 인접 분야인 환경, 건축, 토목, 조경 분야는 물론, 도시 문제와 관련이 깊은 사회, 경제, 지리 등에 대한 전문지식을 배양함으로써 환경친화적인 도시건설을 선도하는 전문지식과 인격을 갖춘 경쟁력 있는 공학인을 양성하고 있습니다.

### 진로

도시계획 및 설계, 부동산 개발, GIS, 건축 분야의 중앙정부, 지자체, 국영기업체, 일반기업체, 연구소





## 토목건축공학과

DEPARTMENT OF CIVIL &  
ARCHITECTURAL ENGINEERING

첨단산업 사회의 지지 기반인 국가기간 시설 및 인간 중심의 국토환경을 조성하는 기술을 연구하는 학문으로, 현대 고도산업사회가 요구하는 첨단 분야의 토목건축공학 이론 및 실무는 물론 인간 중심의 국토 및 도시 건설에 유용한 지식을 제공함으로써 전문적인 학문과 인격을 갖춘 창의적인 건설기술인을 양성하고 있습니다.

### 진로

토목, 건축, 도시계획, 조경, 축지, 지적, 수질환경, 철도보선 분야 관련 시공 및 엔지니어링 업체, 관련 연구소, 공무원, 공사





이름	본성명	학번
성명	2007218041	2008218027

## 나노융합공학과

DEPARTMENT OF  
NANO CONVERGENCE ENGINEERING

나노과학 분야의 기초 및 융합 지식을 기반으로 창의적인 연구 및 실용적인 업무능력과 도덕적인 책임의식을 갖춘 국제 수준의 나노공학 분야 전문가를 양성하고 있습니다. 또한, 나노 관련 신소재, 전자재료 및 BIO 관련 융·복합 학문적 연계성을 지속적으로 발굴하고 교류함으로써 21세기 융·복합의 창의적 미래사회를 이끌어갈 전문인 양성을 목표로 하고 있습니다.

### 진로

신소재 산업, 에너지 산업, 나노입자 제조 및 설계 관련 산업, 3D 프린팅 및 나노 프린팅 관련 산업 분야의 기업체, 국공립 연구소, 관청, 외국인 기업 및 합자회사, 국내외 교육기관



ARTI



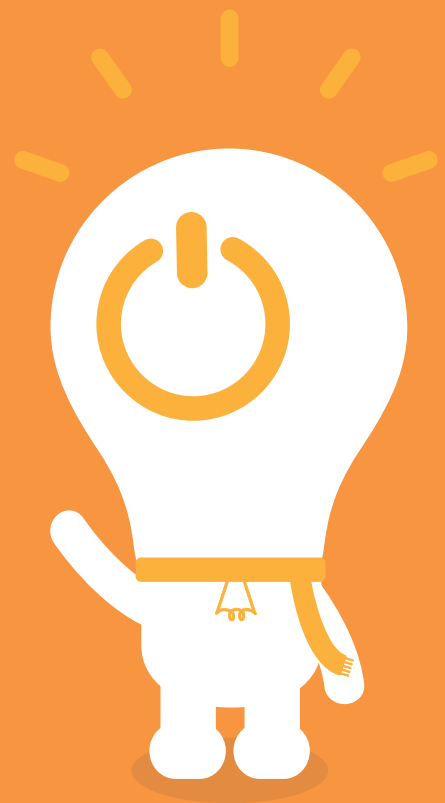
## 아티

서경대학교 **예술대학**을 대표하는 캐릭터로,  
예술대학의 영문 'Arts'의 철자를 따왔습니다.

### Feature

서경대학교 예술대학을 대표하는 파워프렌즈 캐릭터.

타고난 예술적 감각을 가졌으며 이름은 예술대학의 영문인 'Arts'에서 따왔습니다.  
번뜩이는 아이디어와 뚜렷한 자기 주관으로 자신을 나타내며 조용하고 깊게  
주변을 관찰하고 표현하는 것을 즐기는 캐릭터입니다.



최고로 키우는 서경대학교의 명품교육

---



# 예술대학

## COLLEGE OF ART

인간 상호 간의 융화와 정신생활의 풍요로운 행복을 추구하는 정서의 다각적인 성장, 함양을 위한 체계적인 교육을 실시하여 건전한 사회인으로서의 지도적 전문인력을 육성하고 진리의 탐구와 새로운 사회적 요구를 충족시키기 위한 전인적 교육을 하고 있습니다.

## 공연예술학부

DIVISION OF  
PERFORMING ARTS

문화예술의 발전을 위해 연기와 무용을 중심으로 한 공연예술에 대한 이론과 실무능력을 배양하고 예술사의 현대적인 재창조와 현대예술의 미래지향적인 탐구를 통해 각 개인의 과학적이고 지적인 역량을 넓히고 창조적 심미적 탐구 자세를 확립함으로써 공연문화를 이끌어갈 창조적이고 열정적인 예술인을 양성하고 있습니다.

연기전공 / 모델연기전공 / 무대기술전공 / 무대패션전공

### 진로

탤런트, 연극배우, 뮤지컬가수, 연주가, 연출가,  
공연 및 영화 기획, 방송인, 영화연극인, 공연제작자,  
스튜디오 엔지니어, 공연예술전문지도사





## 영화영상학과

DEPARTMENT OF  
FILM AND DIGITAL MEDIA

영화의 예술성과 상업성을 모두 충족할 수 있도록 다양한 형식의 영화를 배우고 직접 제작하고 있습니다. 모든 영화영상제작과정을 혼자서 수행할 수 있는 1인 제작시스템을 구축해 운영하고 매 학기 1인 1작품의 단편 영화를 제작하고 있습니다. 아울러 일반적인 내러티브 영화뿐만 아니라 다큐멘터리나 실험영화와 같이 다양한 형식의 영화를 만들 수 있는 기회를 제공함으로써 창의적이며 시대를 선도하는 영화영상 전문인을 양성하고 있습니다.

진로

영화계, 광고계, 뮤직비디오, 방송국, 영상제작프로덕션, 교사



## 디자인학부

### DIVISION OF DESIGN

고도의 창의성과 지성, 감성을 바탕으로 체계적이고 창조적으로 생활문화를 창출하는 제반 디자인 이론과 실용능력을 배양하고 융복합의 통합적 교육을 통해 과학적인 문제해결과 조형능력, 이노베이션 역량을 갖추어 21세기 지식문화사회에서 필요로 하는 디지털화, 국제화, 실용화의 능력을 보유하고 이를 실천하는 디자이너를 양성하고 있습니다.

시각정보디자인전공 / 생활문화디자인전공

#### 진로

광고디자이너, 영상 및 웹디자이너, 콘텐츠디자이너, 게임 기획 및 제작, 디자인 기획자 및 컨설팅, 비주얼 머천다이스, 브랜드 상품제작 및 기획 전문가, 프로덕션 PD · AD, 디자인 교사



## 무용예술학과

DEPARTMENT OF  
DANCE ART

순수예술 무용과 대중예술 무용의 이론과 실기에 관한 전문 지식과 기술을 습득하고 무용을 통한 인간 정서의 순화와 심신을 발달시킴으로써 종합적인 통찰력과 국제적 감각을 갖춘 건강하고 품격 높은 무용예술 전문가를 양성하고 있습니다.

### 진로

국공립 및 사립 무용단, 대학 교수, 초중고교 교사 및 강사, 사회문화기관 및 시설기관 등의 지도자, 공연기획자





## 음악학부

DIVISION OF  
MUSIC

음악예술의 이론과 실기에 관한 전문 지식과 기술을 배양하고 문화예술의 활동을 통한 진리탐구 및 자아실현을 통해 음악예술의 이론적 바탕과 교양을 갖춘 건전한 사회인 육성, 음악 교육자로서의 자질과 지도력 함양, 전문 연주자로서의 창의성 있는 연주자 양성을 목표로 하고 있습니다.

피아노 전공 / 관현악 전공

### 진로

음악 연주자, 음악 행정가, 대학 교수 및 강사, 초·중·고교 음악교사, 사립음악학원 경영자 및 강사, 음악치료사



## 실용음악학과

DEPARTMENT OF  
CONTEMPORARY MUSIC

음악에 관한 다양한 이론 및 실습을 바탕으로 경쟁력 있는 전공별 교육체계를 통해 창의성과 유연성을 갖추고 졸업 후 실용음악 및 대중음악 산업의 현장에서 활동할 수 있는 경쟁력 있는 전문 음악인을 양성하고 있습니다. 창조적 탐구인 양성, 세계적 교양인 양성, 실천하는 전문인 양성이라는 건학이념에 부합하기 위해 필요한 교양 및 이론적, 실무적 소양을 갖춘 21세기형 음악인을 배출하고 있습니다.

기악전공 / 연주작곡전공 / 보컬전공

### 진로

싱어송 라이터, 방송영상음악 작곡 및 편곡자,  
음반 및 음악 프로듀서,  
오디오 포스트 프로덕션사운드 슈퍼바이저, 공연제작자



## 뮤지컬학과

DEPARTMENT OF  
MUSICAL THEATRE

프로덕션 시스템을 기본 바탕으로 하여 학생들이 최소 6개 이상의 프로덕션을 경험할 수 있게 시스템화되어 있습니다. 현장 경험이 풍부한 교수진들이 뮤지컬 배우로서 필수적으로 갖춰야 할 노래, 연기, 춤 실력의 극대화를 이끌며 국내 무대뿐 아니라 뉴욕의 브로드웨이와 같은 세계 무대를 선도할 뮤지컬 배우를 양성하고 있습니다.

### 진로

뮤지컬배우, 연극배우, 연기지도자, 영화배우, 개그맨, 리포터, 가수, 연출가, 작곡가, 음악감독, 극작가, 프로듀서





**B-ART**  
**(MIYEAH)**



## 비아트(미예)

서경대학교 미용예술대학을 대표하는 캐릭터로,  
‘미용예술’의 줄임말 ‘미예’에서 따왔습니다.

### Feature

서경대학교 미용예술대학을 대표하는 파워프렌즈 캐릭터.

‘미용예술’의 줄임말을 따서 ‘미예’라는 이름을 지었으며 훌륭하고 아름다운 명예(美譽)라는 뜻도 지녔습니다. 새침할 것 같은 외모와는 달리 덩벙거리고 털털한 성격입니다. 그러나 미용예술 분야에서만큼은 그 누구보다도 완벽함을 추구한다고 해서 비아트(B-art : Beauty Art)라는 별명을 가지고 있습니다. 큰 귀와 꼬리, 입을 다물어도 밖으로 튀어나오는 뺨이 매력적인 캐릭터입니다.



최고로 키우는 서경대학교의 명품교육

# 미용예술대학

COLLEGE OF BEAUTY ART

미용의 예술적 가치와 문화상품으로서 콘텐츠 개발 가능성이 무한한 문화경쟁시  
대를 맞아 창의적이고 진취적인 전문 미용인으로서 미래의 미용학과 뷰티산업의  
세계적 흐름을 주도할 수 있는 글로벌 리더십을 갖춘 인재를 양성하고 있습니다.





## 헤어 · 메이크업 디자인학과

DEPARTMENT OF  
HAIR·MAKE UP DESIGN

미용과학과 인체기술을 기초로 인간의 신체적 정신적 아름다움을 추구하고 창조하기 위해 헤어, 피부 관리, 메이크업 전반의 기술과 이론을 습득하고 심화된 실기교육 과정과 공연예술 전반의 협업을 통해 전문적인 산업현장의 감각을 익히고 창의적으로 실천할 수 있도록 함으로써 뷰티산업에서 능동적으로 대처할 수 있는 창의적 응용력을 갖춘 전문 미용 인재를 양성하고 있습니다.

### 진로

미용사, 피부관리사, 메이크업아티스트, 네일아티스트, 두피관리사, 특수분장사, 스타일리스트, 고등학교 교사, 전문대학 및 직업기능대학 교수, 미용관련학원 강사



## 뷰티테라피 · 메이크업학과

DEPARTMENT OF  
BEAUTY THERAPY & MAKE UP





















인간 내·외면의 조화로운 아름다움을 구현하기 위해 예술적 토대 위에 실용적인 뷰티지식과의 균형을 추구하고 있습니다. 또한 K-Beauty 산업의 흐름을 주도할 수 있는 학문적 지식과 감성 및 기술, 비즈니스 마케팅 능력을 갖춘 전문 미용인재를 양성하고 있습니다. 이를 위해 심화된 실기교육과 산업체 협력 프로그램, 프로젝트, 창업 및 뷰티산업에 대한 기획력, 글로벌 능력 등을 배양하기 위한 교육을 하고 있습니다.

### 진로

고등학교 교사, 전문대학 및 직업기능대학 교수, 미용사, 피부관리사, 메이크업아티스트, 네일아티스트, 두피관리사, 특수분장사, 스타일리스트





















GLOBAL SEOKYEONG



	Chinese Culture University (中國文化大學)		IKH ZASAG International University
	MingDao University (明道大學)		Murray State University
	Hsuan Chuang University (玄奘大學)		University of Houston
	TOKO University (稻江科技暨管理學院)		Utah State University
	CTBC Financial Management College		Southern New Hampshire University
	Bouthviset College		Western Kentucky University
	Pacific National University		University of Texas at El Paso
	Komsomolsk-na-Amure State Technical University		Saigon Technology University
	Amur State University of Humanities and Pedagogy		Duy Tan University
	Limkokwing University		Hanoi University of Industry





- |   |  |   |   |
|---|--|---|---|
|    | Ho Chi Minh University of Technology                   |    | Harbin Cambridge University<br>(中國哈爾濱 橋學院)                        |
|    | Universitas Multimedia Nusantara                       |    | Jilin Vocational and Technical College<br>(吉林職業技術學院)              |
|   | Beppu University (別府大學)                                |   | Changchun University of<br>Science and Technology (中國長春科技學)       |
|  | Hiroshima City University (広島市立大學)                     |  | College of Humanities &<br>Science of Northeast Normal University |
|  | Daito Bunka University (大東文化大學)                        |  | Pannasastra University of Cambodia                                |
|  | Kansai University of International studies<br>(關西國際大學) |  | Seneca College of Applied Arts and<br>Technology                  |
|  | Yanbian University (延邊大學)                              |  | Université Jean Monnet  |
|  | Beijing Language and Culture University<br>(北京語言大學)    |  | Lyceum of the Philippines University                              |
|  | Dongbei University of Finance & Economics<br>(東北財經大學)  |  | ST. Dominic College of Asia                                       |
|  | Beijing Humanities University<br>(北京人文大學)              |  | AL-Quds University  |



## CONTACT INFORMATION



### 인문과학대학

국제비즈니스어학부 **영어전공** <https://eg.skuniv.ac.kr/>

**일어전공** <https://jp.skuniv.ac.kr/>

**중어전공** <https://cl.skuniv.ac.kr/>

**노어전공** <https://rl.skuniv.ac.kr/>

**불어전공** <https://fr.skuniv.ac.kr/>

아동학과 <https://cr.skuniv.ac.kr/>

문화콘텐츠학과 <https://cc.skuniv.ac.kr/>

### 사회과학대학

공공인적자원학과 <https://pr.skuniv.ac.kr/>

경영학부 **경영** <https://bs.skuniv.ac.kr/>

**글로벌경영** <https://gbs.skuniv.ac.kr/>

군사학과 <https://sm.skuniv.ac.kr/>

### 이공대학

컴퓨터과학과 <https://cs.skuniv.ac.kr/>

금융정보공학과 <https://fi.skuniv.ac.kr/>

화학생명공학과 <https://cb.skuniv.ac.kr/>

전자공학과 <https://ee.skuniv.ac.kr/>

컴퓨터공학과 <https://ce.skuniv.ac.kr/>

산업경영시스템공학과 <https://ie.skuniv.ac.kr/>

도시공학과 <https://ur.skuniv.ac.kr/>

토목건축공학과 <https://cv.skuniv.ac.kr/>

나노융합공학과 <https://nc.skuniv.ac.kr/>

### 미용예술대학

헤어·메이크업 디자인학과 <https://eh.skuniv.ac.kr/>

뷰티테라피 & 메이크업 학과 <https://eh.skuniv.ac.kr/>



## 예술대학

공연예술학부	연기	<a href="https://tf.skuniv.ac.kr/">https://tf.skuniv.ac.kr/</a>
	모델연기	<a href="https://ma.skuniv.ac.kr/">https://ma.skuniv.ac.kr/</a>
	무대기술	<a href="https://tt.skuniv.ac.kr/">https://tt.skuniv.ac.kr/</a>
	무대패션	<a href="https://th.skuniv.ac.kr/">https://th.skuniv.ac.kr/</a>
영화영상학과		<a href="https://td.skuniv.ac.kr/">https://td.skuniv.ac.kr/</a>
디자인학부	시각정보디자인	<a href="https://vd.skuniv.ac.kr/">https://vd.skuniv.ac.kr/</a>
	생활문화디자인	<a href="https://vd.skuniv.ac.kr/">https://vd.skuniv.ac.kr/</a>
무용예술학과	한국무용	<a href="https://da.skuniv.ac.kr/">https://da.skuniv.ac.kr/</a>
음악학부	피아노	<a href="https://mu.skuniv.ac.kr/">https://mu.skuniv.ac.kr/</a>
	관현악	<a href="https://mu.skuniv.ac.kr/">https://mu.skuniv.ac.kr/</a>
실용음악학과	기악	<a href="https://cm.skuniv.ac.kr/">https://cm.skuniv.ac.kr/</a>
	연주작곡	<a href="https://cm.skuniv.ac.kr/">https://cm.skuniv.ac.kr/</a>
	보컬	<a href="https://cm.skuniv.ac.kr/">https://cm.skuniv.ac.kr/</a>
뮤지컬학과		<a href="https://musical.skuniv.ac.kr/">https://musical.skuniv.ac.kr/</a>

## 인성교양대학

인성교양대학		<a href="https://liberal.skuniv.ac.kr/">https://liberal.skuniv.ac.kr/</a>
--------	--	---

## 부속기관

서경혁신원	<a href="https://innovation.skuniv.ac.kr/">https://innovation.skuniv.ac.kr/</a>
교수학습지원센터	<a href="https://ctl.skuniv.ac.kr/">https://ctl.skuniv.ac.kr/</a>
창업지원센터	<a href="https://innovation.skuniv.ac.kr/centers/foundation-support-center/">https://innovation.skuniv.ac.kr/centers/foundation-support-center/</a>
취업지원센터	<a href="https://innovation.skuniv.ac.kr/centers/career-development-center/">https://innovation.skuniv.ac.kr/centers/career-development-center/</a>
진로,심리상담센터	<a href="https://counsel.skuniv.ac.kr/">https://counsel.skuniv.ac.kr/</a>
외국인학생지원센터	<a href="https://www.skuniv.ac.kr/international_students/">https://www.skuniv.ac.kr/international_students/</a>
언어문화교육원	<a href="https://lcec.skuniv.ac.kr/">https://lcec.skuniv.ac.kr/</a>
학술정보관	<a href="https://library.skuniv.ac.kr/">https://library.skuniv.ac.kr/</a>
종합서비스센터	<a href="https://www.skuniv.ac.kr/one_stop_service_center/">https://www.skuniv.ac.kr/one_stop_service_center/</a>
산학협력단	<a href="https://sanhak.skuniv.ac.kr/">https://sanhak.skuniv.ac.kr/</a>
예술융합평생교육원	<a href="https://lifeedu.skuniv.ac.kr/">https://lifeedu.skuniv.ac.kr/</a>
서경예술교육센터	<a href="https://aec.skuniv.ac.kr/">https://aec.skuniv.ac.kr/</a>
무대의상연구소	<a href="https://stagecostume.kr/">https://stagecostume.kr/</a>
실용음악영재교육원	<a href="https://gifted.skuniv.ac.kr/">https://gifted.skuniv.ac.kr/</a>
서경스튜디오	<a href="https://studio.skuniv.ac.kr/">https://studio.skuniv.ac.kr/</a>
학군단	<a href="https://rotc.skuniv.ac.kr/">https://rotc.skuniv.ac.kr/</a>



서경대학교는 마음껏 꿈꾸고 적극적으로 배우며 자신이 가진 재능을 최고수준에 다다르도록 하려는 학생들을 위해 다양한 입학전형을 준비했습니다.

공동체의 발전에 기여하고 미래를 이끌어갈 여러분의 꿈을 서경대학교에서 키워 보세요.

#### 수시모집 일반학생 (적성고사 실시) 전형

수능 공부를 하고 있는 수험생이라면 수능 공부와 병행하여 적성고사 준비가 가능합니다. 또한 학생부 성적관리를 하지 않다가 뒤늦게 분발하여 목표를 정한 수험생들도 학생부 성적과 함께 반영하는 적성고사 성적이 당락 결정의 중요 요소이기 때문에 적성고사 성적으로 부진한 학생부성적을 만회할 수 있는 기회가 제공됩니다.

#### 교과성적 우수자 전형

고교 3년간 내신관리를 꾸준히 해온 수험생들이 부담없이 지원할 수 있는 전형입니다. 학생부 교과성적만을 반영하고 그 외 다른 전형요소는 반영하지 않기 때문에 수험생들은 별도의 준비를 할 필요가 없어 부담이 전혀 없는 전형입니다.

#### 정시모집 (비실기 학과) 일반전형

당해 연도 대학수학능력시험 지원자라면 누구나 지원 가능하며, 학교 생활기록부 성적은 전혀 반영되지 않기 때문에 학생부 성적이 좋지 않거나 수능에 특히 강점이 있는 수험생에게 유리한 전형입니다.

#### 정시모집 (실기학과) 일반전형

예술대학의 실기학과는 각 학과별 전공으로 분할 모집을 실시하고 있어 수험생들에게 보다 많은 선택의 기회를 부여하고 있는 전형입니다.

#### 정시모집의 특징

서경대는 전형의 간소화를 위해 정원 내의 경우 100% 일반전형으로만 선발하고 있으며, 별다른 지원자격의 기준이 없기 때문에 수험생들이 부담 없이 지원할 수 있습니다.

#### 미용전공자들만 지원 가능한 미용특기자 특별전형

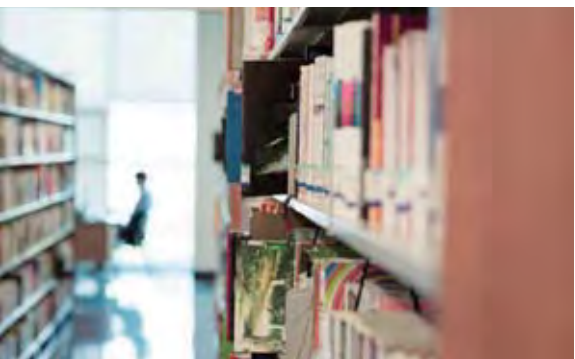
미용고교를 졸업하거나 미용관련 국가자격증 소지자들만 지원할 수 있는 전형입니다. 관련 전공들과 경쟁을 하는 전형이기 때문에 지원 자격을 갖춘 수험생이면 지원해 볼 만하며, 자격증소지자 전형에서 헤어·메이크업디자인학과는 실기 위주로 학생들을 선발하므로 학업 성적보다는 미용에 대한 실기준비를 열심히 했다면 충분히 지원해 볼 만합니다.



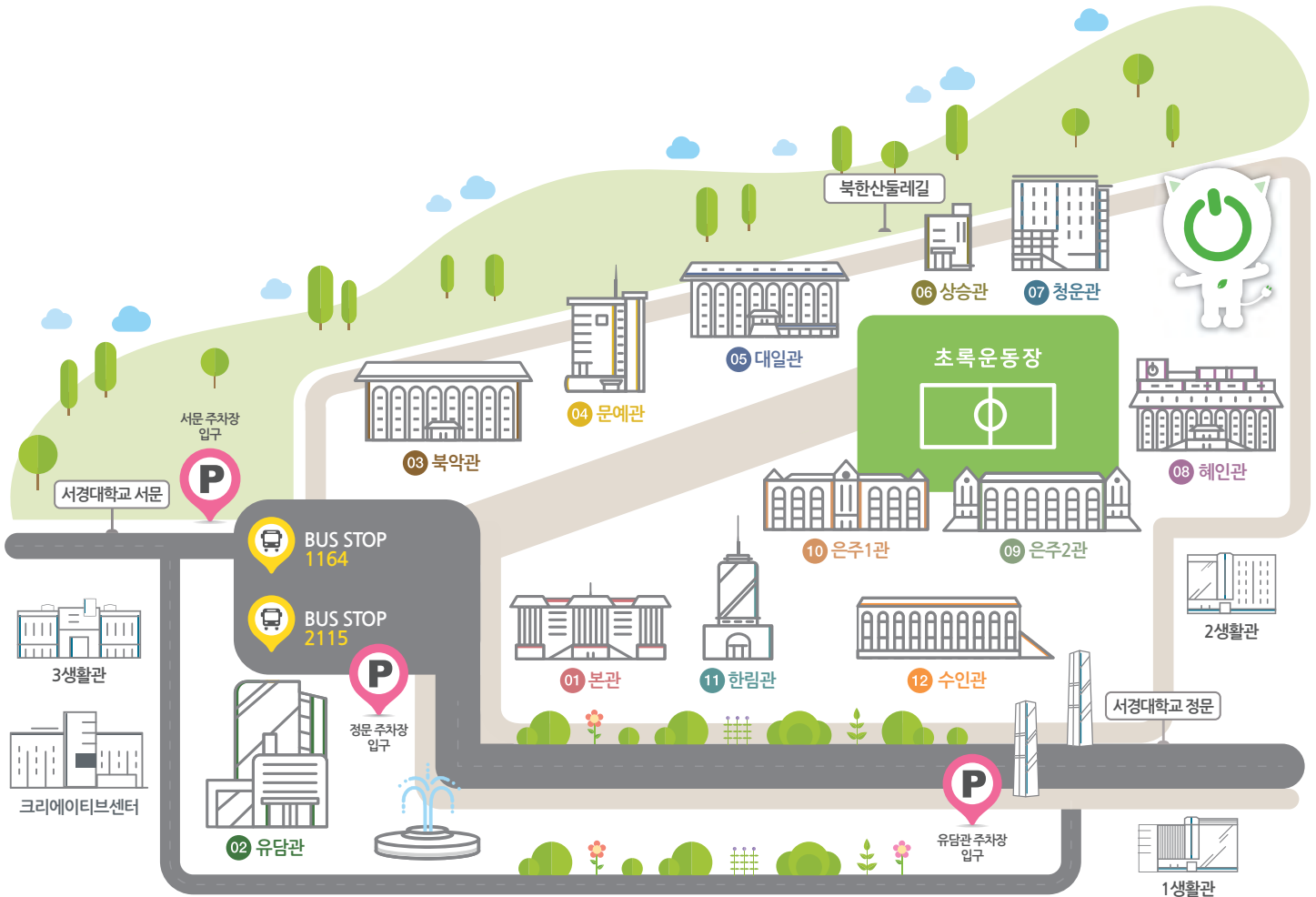
CAMPUS TOUR

SKU  
CAMPUS TOUR





# SKU CAMPUS MAP



- |                               |                        |                           |
|-------------------------------|------------------------|---------------------------|
| 01 본관 Administration Building | 02 유담관 Yudam Building  | 03 복약관 Bukak Building     |
| 04 문예관 Moonye Building        | 05 대일관 Daeil Building  | 06 상승관 Sangseung Building |
| 07 청운관 Chungwoon Building     | 08 헤인관 Hyein Building  | 09 은주2관 2 Eunjoo Building |
| 10 은주1관 1 Eunjoo Building     | 11 한림관 Hantim Building | 12 수인관 Suin Building      |

DIRECTION

9

우이신설 경전철  
서경대역 신설!



**버스**  
110B, 143, 153, 171, 1113, 1114, 1213, 7211  
송덕초등학교 하차 후 1164, 2115번 이용  
서경대학교 본관(중점) 앞 하차

**지하철**  
4호선 길음역에서 하차 (2, 3번 출구)  
서경대행 노선버스 1164이용 (정릉길 경유),  
서경대학교 본관(중점) 앞 하차  
4호선 돈암역에서 하차 (6번 출구)  
서경대행 노선버스 2115이용 (아리랑고개 경유),  
서경대학교 본관(중점) 앞 하차  
1·2호선 신설동역, 4호선 돈암역,  
6호선 보문역에서 우이신설 경전철로 환승  
서경대역 하차, 도보 10분

**자가용**  
02713  
서울시 성북구 서경로 124  
(정릉동 16-1)

## Outro

---





가 가

가

가

가

PRIDE & FUTURE

[www.skuniv.ac.kr](http://www.skuniv.ac.kr)